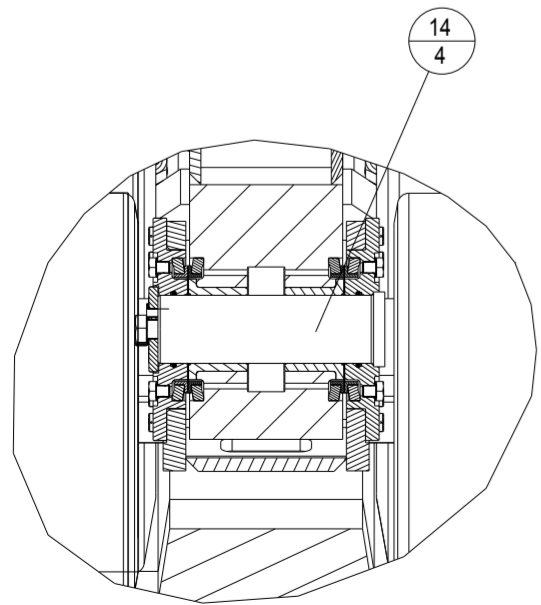


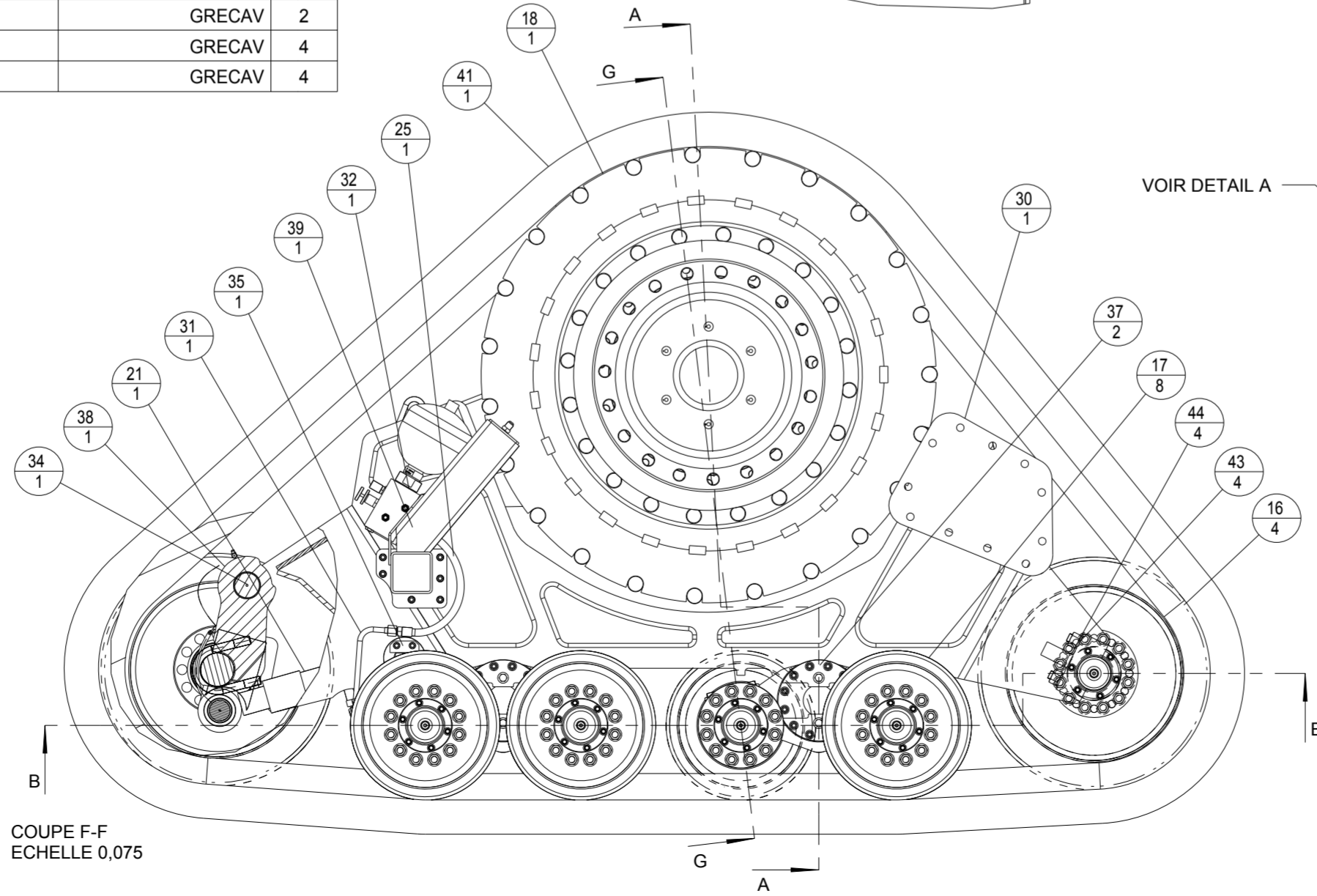
17. TRACKS / CHENILLES

604 520 442A	RIGHT TRACK	<i>CHENILLE DROITE</i>
604 520 432A	LEFT TRACK	<i>CHENILLE GAUCHE</i>
604 440 414A	ASSY TUBE TENS L	<i>ENS. CROSSE TENSION G</i>
604 440 424A	ASSY TUBE TENS R	<i>ENS. CROSSE TENSION D</i>
604 490 863B	ASSY TENSION MANIFOLD	<i>ENS. BLOC TENSION</i>
604 530 113A	ASSY SPROCKET CHAIN	<i>ENS CHAINE BARBOTIN</i>
604 540 144B	PIN DIAM 50	<i>AXE DIAM 50</i>
604 550 032B	AXLE	<i>ESSIEU</i>
604 550 042A	ASSY BALANCE	<i>ENS. BALANCIER</i>
604 560 072A	ASSY TENSION ARM	<i>ENS BRAS DE TENSION</i>
604 590 634A	ASSY HYD.PIPING DEVICE	<i>ENS. RACCORDEMENT HYD.G</i>
604 590 243C	REAR ANTI TRACK ROTATION TOE	<i>INST. BUTEE. AR. ROT. CHENILLES</i>
604 590 233C	FRONT ANTI TRACK ROTATION TOE	<i>INST. BUTEE. AV. ROT. CHENILLES</i>
604 590 652A	TRACKS PIPING ACCESSORIES	<i>ACCESSOIRES TUYAUTAGE CHENILLES</i>
604 540 084A	PIN DIAM 60	<i>AXE DIAM 60</i>
604 590 644A	ASSY TUBE RIGHT	<i>ENS RACCORDEMENT HYD D</i>

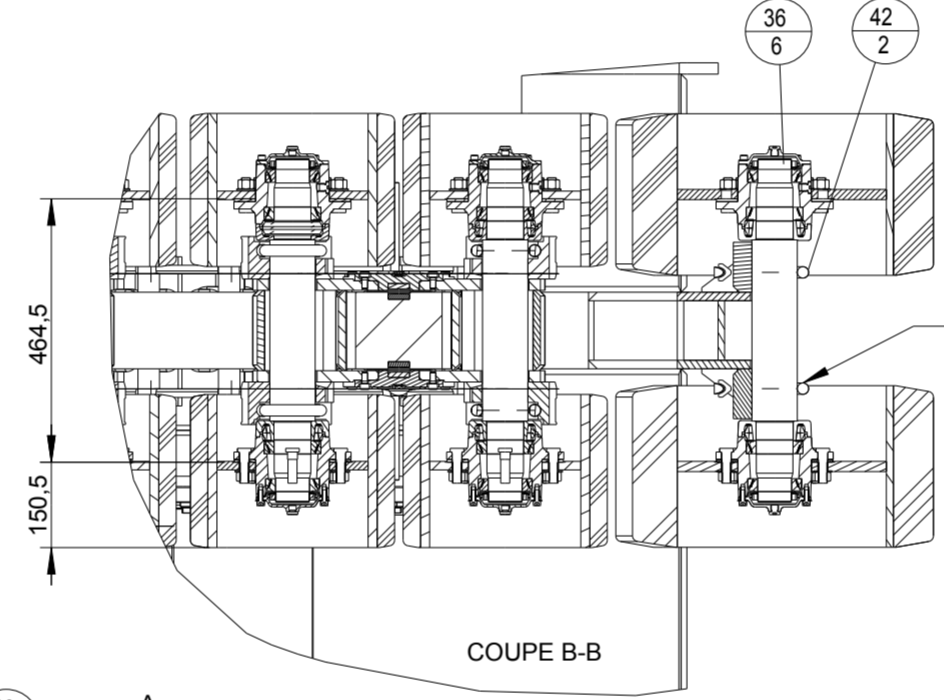
REP ITM	CODE SERCEL PART NUM.	DESIGNATION DESCRIPTION	REFERENCE / SPECIF. / LA PART NUMBER / SPECIF.	QTE QTY
1	2294663	BOUCHON_MALE 3/4 UNF / PLUG	790002205	6
2	10014542	ECROU DE ROUE / WHEEL NUT	NORD LOCK	20
3	10014543	GOUJON DE ROUE / WHEEL STUD	OMSI	20
4	211121391	VIS H M16-45 10.9 Z.DEG / BOLT HEX ZINC-PLATED	SERCEL	4
5	211311247	VIS CHC M8-20 8.8 ZB. / BOLT HEX HEAD SOC	SERCEL	6
6	217041160	RONDELLE FORTE M16 / PLAIN HEAVY DUTY WASHER	SERCEL	4
7	219210015	BOLT, FYH 3/4-16 NF X 3-1/2 GR8 / VIS	1912981F	30
8	234313002	ROULEMENT A ROULEAUX CONIQUES /	SKF 31326X	1
9	234317001	ROULEMENT A ROULEAUX CONIQUES /	SKF 32234	1
10	237430401	JT 304.39x3.53 MVQ 70 SH / O-RING	GRECAV BN-0011864	1
11	238403801	CLAPET DE DECHARGE /	SERCEL	1
12	271114331	ADAPTEUR F/F 3/8BSPP / FITTING	SERCEL	1
13	271114431	RI 1/2 EDX 3/8 A3C / FITTING	SERCEL	1
14	400191403	BAGUE DE GUIDAGE / BUSHING	SERCEL	4
15	400191864	VIS CHC M10-20 10.9 NOIRE PERCE / BOLT HEX HEAD SOC	SERCEL	2
16	400195864	GALET Ø 560 / IDLER	SERCEL	4
17	400195924	GALET Ø 360 / MID ROLLER	SERCEL	8
18	400196013	ENSEMBLE BARBOTIN - SOUDAGE / WELDING SPROCKET-WHEEL UNIT	SERCEL	1
19	400198213	RONDELLE / WASHER	SERCEL	1
20	400198223	ECROU / NUT	SERCEL	1
21	400198793	VERIN DE TENSION / CYLINDER	SERCEL	1
22	400206404	RONDELLE FREIN / LOCK WASHER	SERCEL	1
23	400206414	ENTRETOISE INTERIEURE / INNER SPACER	SERCEL	1
24	400206553	COUVERCLE / COVER	SERCEL	1
25	400248526_02	FLEXIBLE SERTI / HOSE	400248526	1
26	400248624	RALLONGE RENIFLARD CHEN. / TRACK BREATHER EXT.	SERCEL	1
27	400252683	BRIDE DE PONT / AXLE FLANGE	SERCEL	1
28	400252692	FUSEE / SPINDLE	SERCEL	1
29	400252742	USINAGE CLOCHE / MACHINING BELL	SERCEL	1
30	400275241	USINAGE CHASSIS DROIT / MACHINING RIGHT FRAME	SERCEL	1
31	604440424	ENS. CROSSE TENSION D / ASSY. TUBE TENS. R	SERCEL	1
32	604490863	ENS. BLOC TENSION / ASSY. TENSION MANIFOLD	SERCEL	1
33	604530113	ENS CHAINE BARBOTIN / ASSY SPROCKET CHAIN	SERCEL	2
34	604540084	AXE Ø 60 / PIN	SERCEL	1
35	604540144	AXE Ø 50 / PIN	SERCEL	1
36	604550032	ESSIEU / AXLE	SERCEL	6
37	604550042	BALANCIER - ENSEMBLE / ASSY SWINGING ARM	SERCEL	2
38	604560072	BRAS DE TENSION-ENSEMBLE / ASSY. TENSION ARM	SERCEL	1
39	604590644	ENS. RACCORDEMENT HYD. D. / ASSY TUBE RIGHT	SERCEL	1
40	254600003K15	JOINT / SEAL	SERCEL	1
41	254600003K20	BANDE DE ROULEMENT -50° / BELT	GOOD YEAR	1
42	254600003K37	CAVALIER M20 x 1.5 / U-BOLT	GRECAV	2
43	254600003K38	RONDELLE NL20 / WASHER	GRECAV	4
44	254600003K39	ECROU M20 x 1.5 / NUT	GRECAV	4



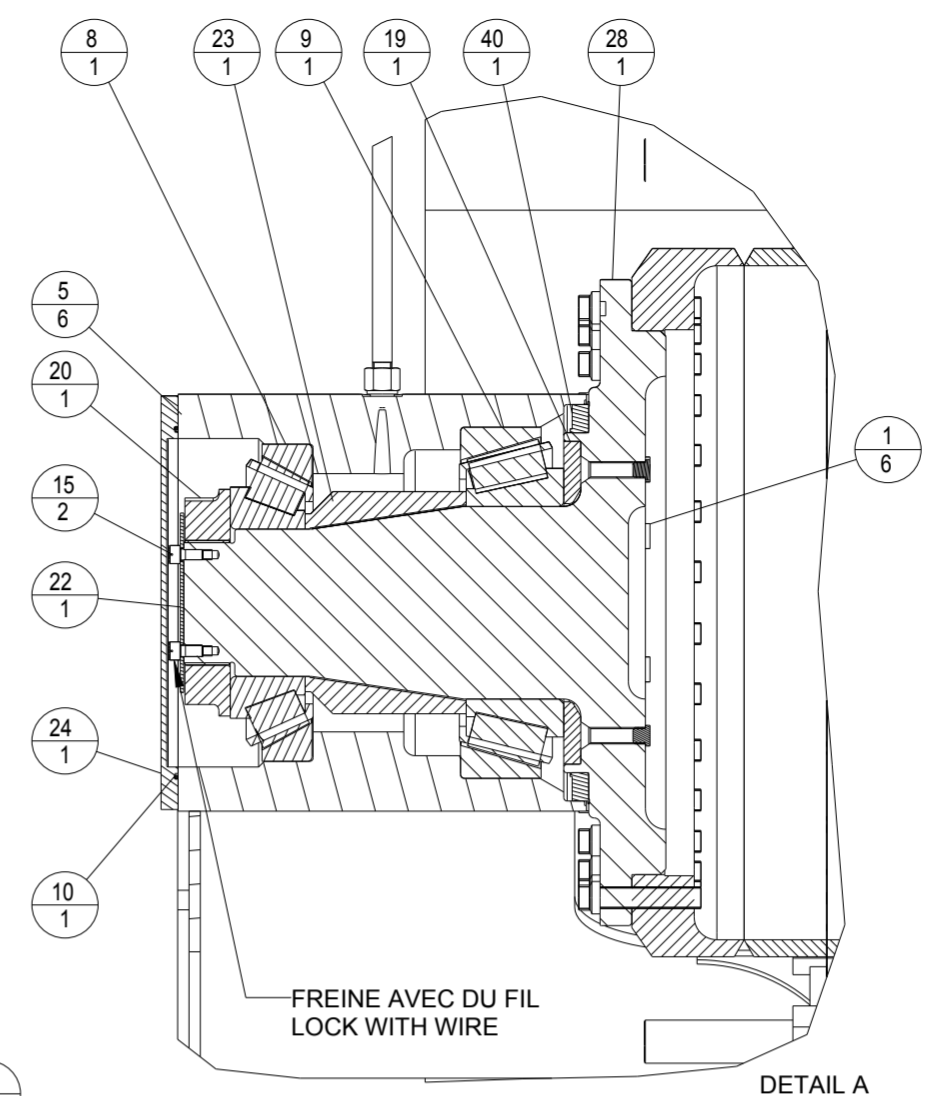
DETAIL B
ECHELLE 0,150



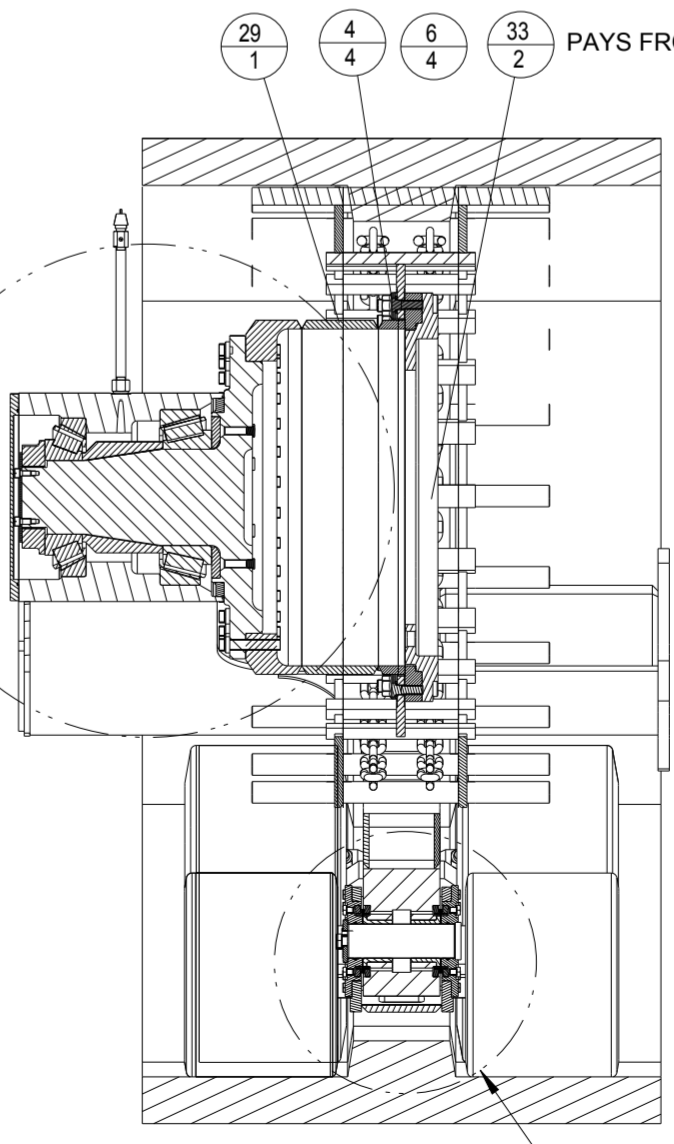
COUPE F-F
ECHELLE 0,075



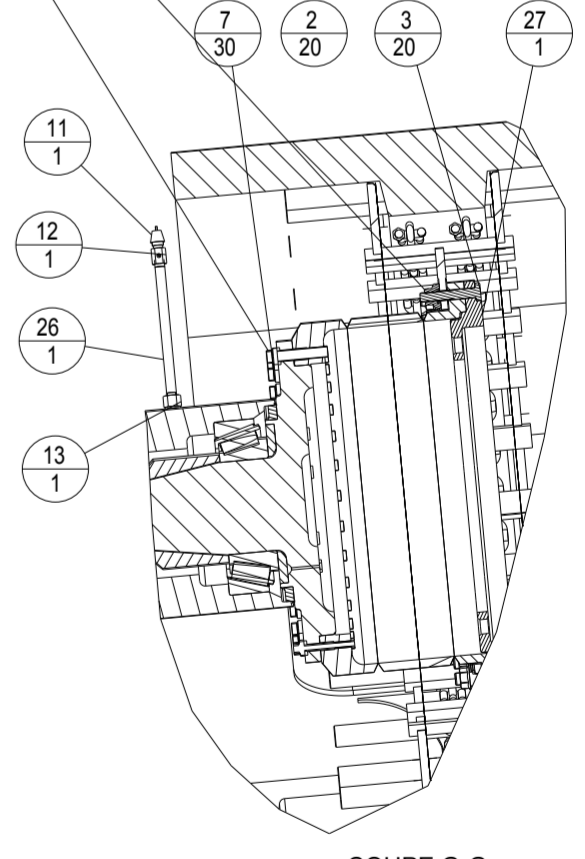
COUPE B-B



DETAIL A
ECHELLE 0,150



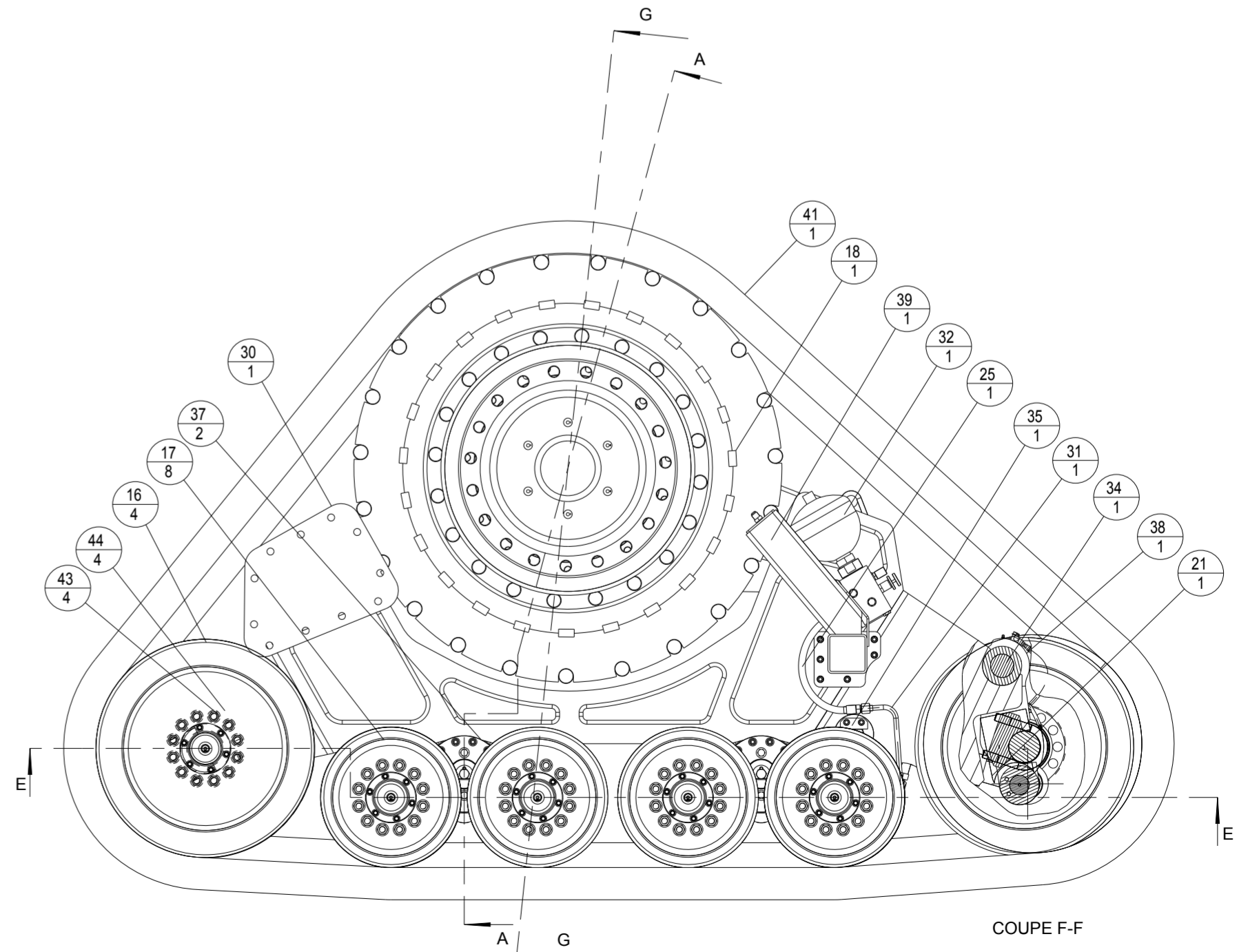
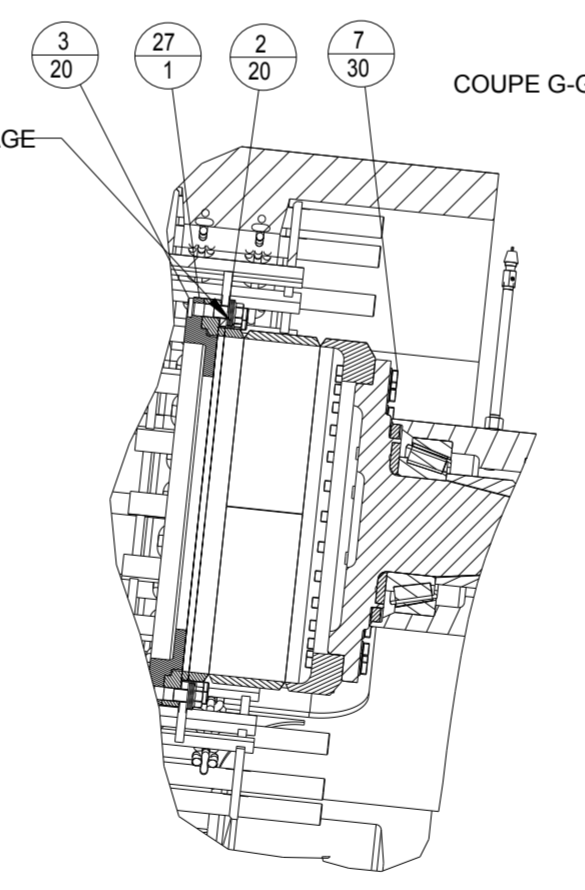
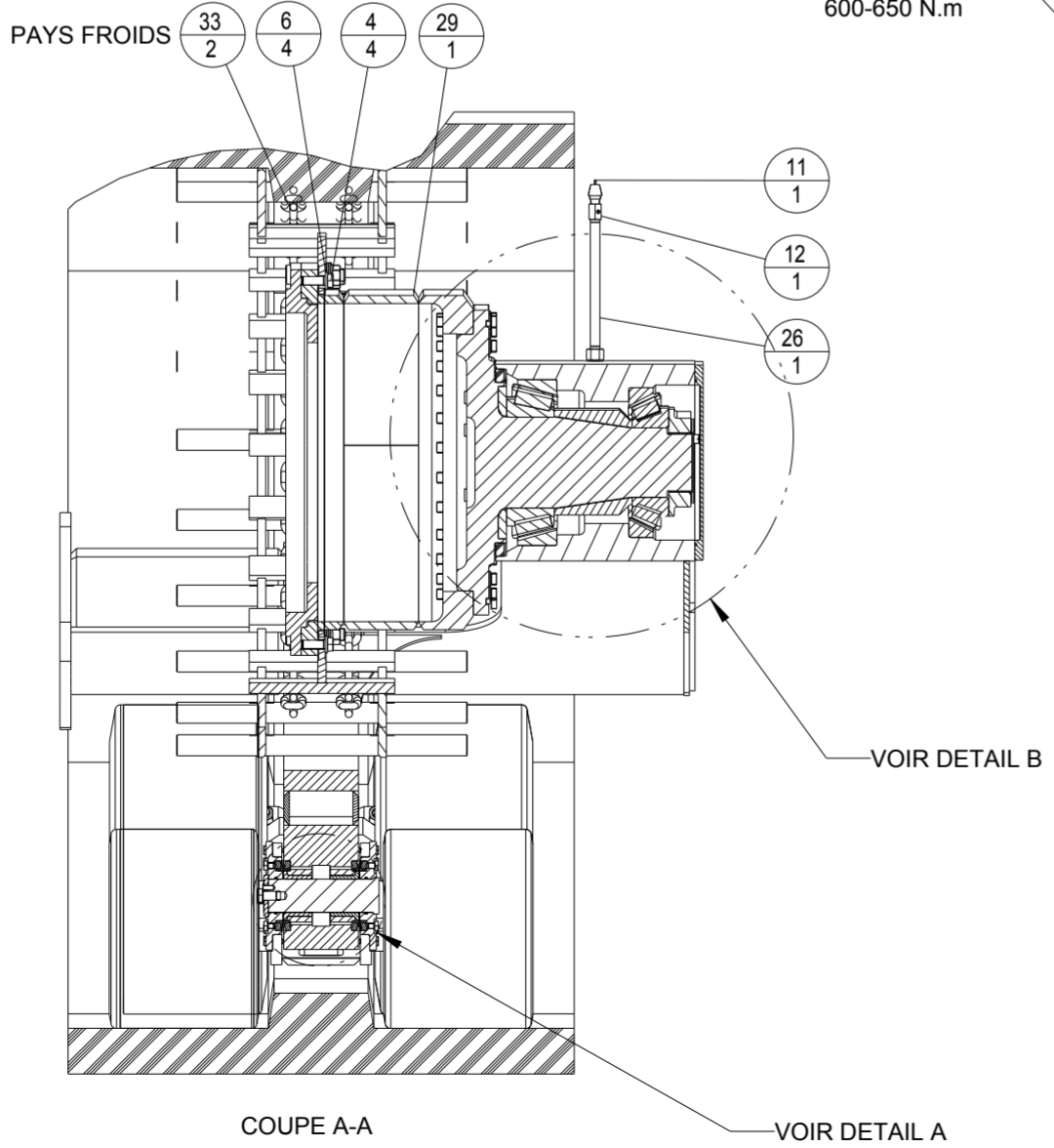
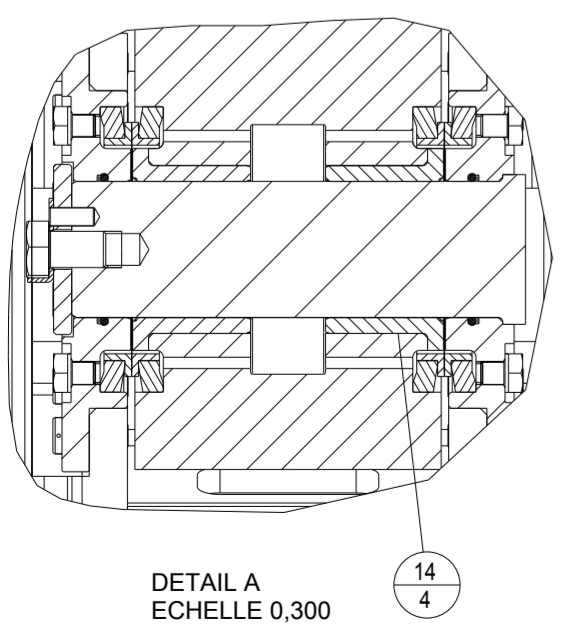
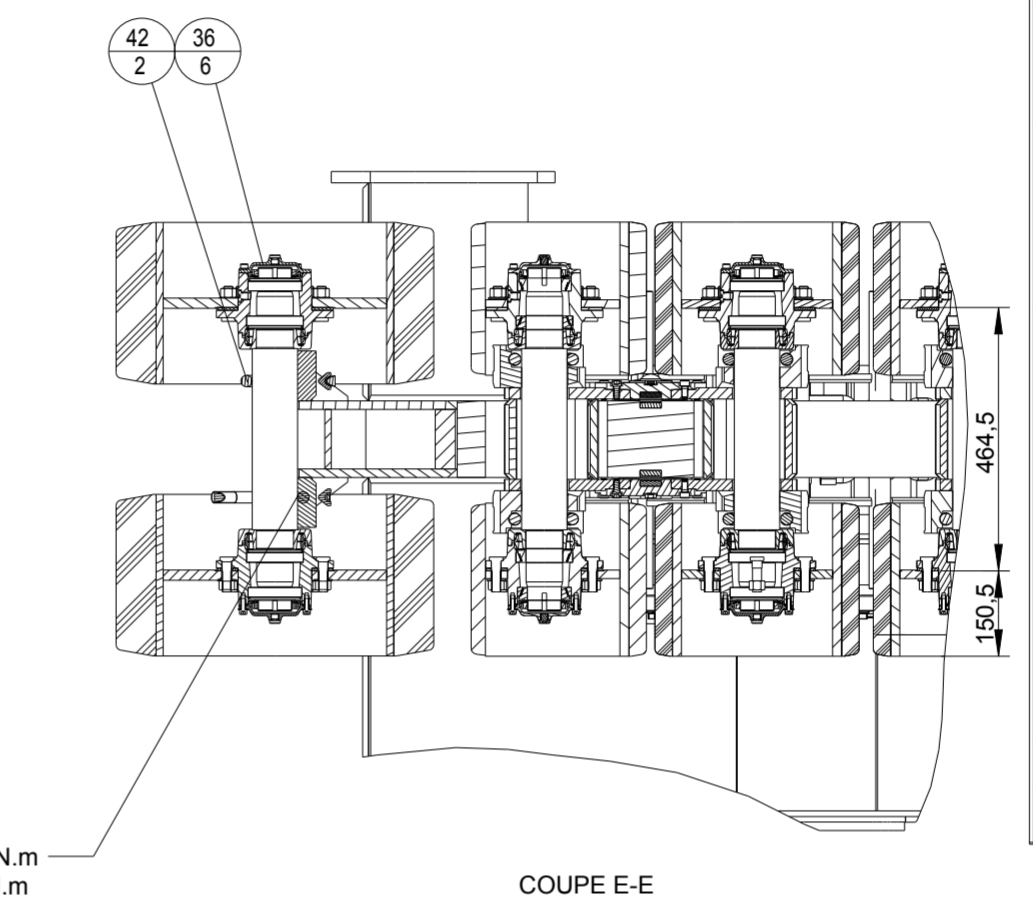
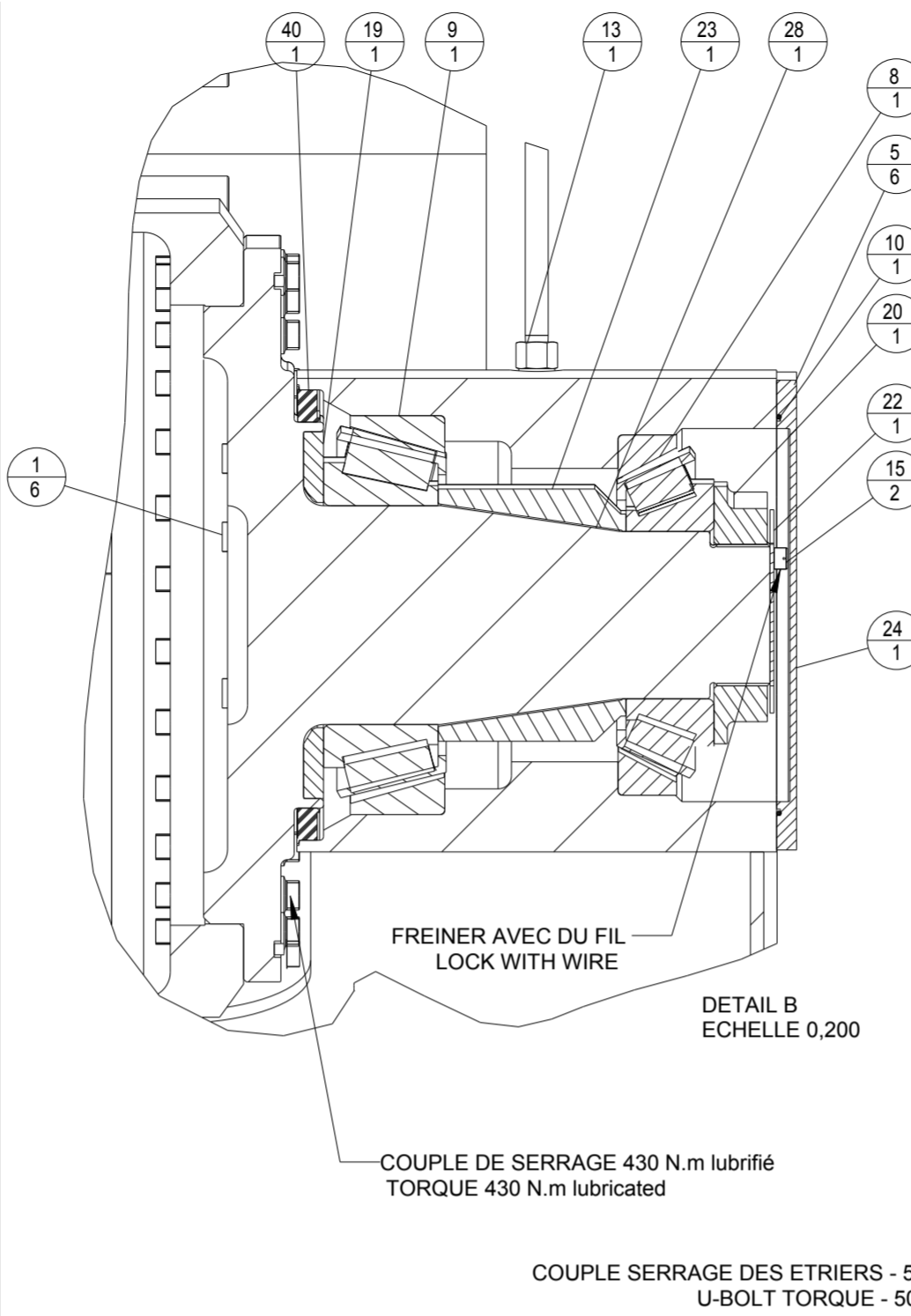
COUPE A-A



COUPE G-G

F	E	D	C	B	A
CREATION SOUM D. 23-Oct-17 BUTTIN P. 23-Oct-17 DATE 23-Oct-17 APPROUVE VISA					SUIVANT INSTRUCTION: S902000324 Echelle: 0,075 Scale:
NATURE DE LA MODIFICATION TYPE OF MODIFICATION REV DIT					NUMERO DE PLAN / DRAWING REFERENCE S902000324 REF.
MATIERE/MATERIAL: TRAITEMENT/TREATMENT:					ECHELLE / SCALE: 0,075 REF.
COULEUR/COLOR: VOLUME: XX m3					CL. CL.: 604520442 ART.
LE PLAN ORIGINAL SIGNE EST AU PLANEX TITRE/TITLE CHENILLES 2017 CHENILLE DROITE / RIGHT TRACK					FOLIO: 1/1
CE PLAN EST LA PROPRITE INALIENABLE DE SERCEL ETABLISSEMENT DE SAINT GAUDENS					NUMERO DE PLAN / DRAWING REFERENCE S902000324 REF.
BP 69 - 31802 SAINT-GAUDENS CEDEX (FRANCE) Tel:(33)0561899000 Fax:(33)05 61899033 S 904 00 0233000 Ce document est la propriété de SERCEL SI-GAUDENS. toute reproduction et diffusion sont interdites sans son autorisation					CODE OTAN: F2577

REP ITM	CODE SERCEL PART NUM.	DESIGNATION DESCRIPTION	REFERENCE / SPECIF / LA PART NUMBER / SPECIF.	QTE QTY
1	2294663	BOUCHON_MALE 3/4 UNF / PLUG	790002205	6
2	10014542	ECROU DE ROUE / WHEEL NUT	NORD LOCK	20
3	10014543	GOUJON DE ROUE / WHEEL STUD	OMSI	20
4	211121391	VIS H M16-45 10.9 Z.DEG / BOLT HEX ZINC-PLATED	SERCEL	4
5	211311247	VIS CHC M8-20 8.8 ZB. / BOLT HEX HEAD SOC	SERCEL	6
6	217041160	RONDELLE FORTE M16 / PLAIN HEAVY DUTY WASHER	SERCEL	4
7	219210015	BOLT, FYH 3/4-16 NF X 3-1/2 GR8 / VIS	1912981F	30
8	234313002	ROULEMENT A ROULEAUX CONIQUES /	SKF 31326X	1
9	234317001	ROULEMENT A ROULEAUX CONIQUES /	SKF 32234	1
10	237430401	JT 304.39x3.53 MVQ 70 SH / O-RING	GRECAV BN-0011864	1
11	238403801	CLAPET DE DECHARGE /	SERCEL	1
12	271114331	ADAPTEUR F/F 3/8BSPP / FITTING	SERCEL	1
13	271114431	RI 1/2 EDX 3/8 A3C / FITTING	SERCEL	1
14	400191403	BAGUE DE GUIDAGE / BUSHING	SERCEL	4
15	400191864	VIS CHC M10-20 10.9 NOIRE PERCE / BOLT HEX HEAD SOC	SERCEL	2
16	400195864	GALET Ø 560 / IDLER	SERCEL	4
17	400195924	GALET Ø 360 / MID ROLLER	SERCEL	8
18	400196013	ENSEMBLE BARBOTIN - SOUDAGE / WELDING SPROCKET-WHEEL UNIT	SERCEL	1
19	400198213	RONDELLE / WASHER	SERCEL	1
20	400198223	ECROU / NUT	SERCEL	1
21	400198793	VERIN DE TENSION / CYLINDER	SERCEL	1
22	400206404	RONDELLE FREIN / LOCK WASHER	SERCEL	1
23	400206414	ENTRETOISE INTERIEURE / INNER SPACER	SERCEL	1
24	400206553	COUVERCLE / COVER	SERCEL	1
25	400248526_01	FLEXIBLE SERTI / HOSE	400248526	1
26	400248624	RALLONGE RENIFLARD CHEN. / TRACK BREATHER EXT.	SERCEL	1
27	400252683	BRIDE DE PONT / AXLE FLANGE	SERCEL	1
28	400252692	FUSEE / SPINDLE	SERCEL	1
29	400252742	USINAGE CLOCHE / MACHINING BELL	SERCEL	1
30	400275251	USINAGE CHASSIS GAUCHE / MACHINING LEFT FRAME	SERCEL	1
31	604440414	ENS. CROSSE TENSION G / ASSY TUBE TENS L	SERCEL	1
32	604490863	ENS. BLOC TENSION / ASSY. TENSION MANIFOLD	SERCEL	1
33	604530113	ENS CHAINE BARBOTIN / ASSY SPROCKET CHAIN	SERCEL	2
34	604540084	AXE Ø 60 / PIN	SERCEL	1
35	604540144	AXE Ø 50 / PIN	SERCEL	1
36	604550032	ESSIEU / AXLE	SERCEL	6
37	604550042	BALANCIER - ENSEMBLE / ASSY SWINGING ARM	SERCEL	2
38	604560072	BRAS DE TENSION-ENSEMBLE / ASSY. TENSION ARM	SERCEL	1
39	604590634	ENS.RACCORDEMENT HYD.G. / ASSY HYD.PIPING DEVICE	SERCEL	1
40	254600003K15	JOINT / SEAL	SERCEL	1
41	254600003K20	BANDE DE ROULEMENT -50° / BELT	GOOD YEAR	1
42	254600003K37	CAVALIER M20 x 1.5 / U-BOLT	GRECAV	2
43	254600003K38	RONDELLE NL20 / WASHER	GRECAV	4
44	254600003K39	ECROU M20 x 1.5 / NUT	GRECAV	4



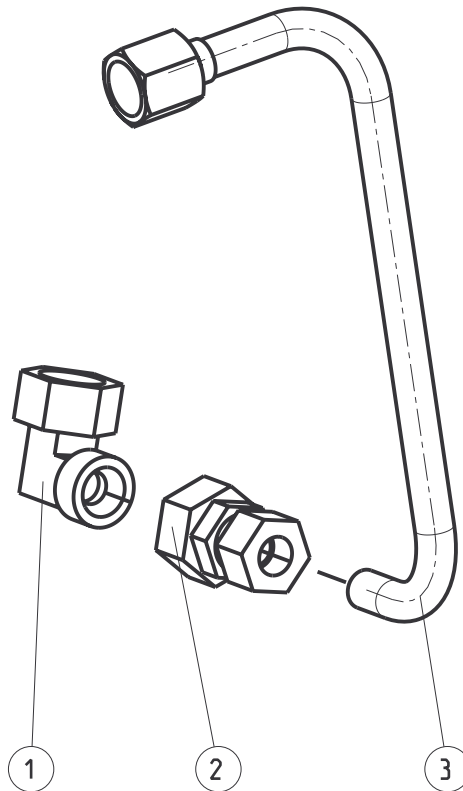
REV/DIT	NATURE DE LA MODIFICATION / TYPE OF MODIFICATION	SOUM.D.	DATE	DATE	VISA	DATE	VISA	BUTIN P.	DATE	VISA	DATE	MASS/WEIGHT:	MASSE/PESOULT	TOL. GEN. (ENTOURAGE)
			23-Oct-17	23-Oct-17								13388.591 T	13388.591 T	
TRAITEMENT/TREATMENT:												VOLUME:	m3	
TITRE/TITLE	CHENILLES 2017 CHENILLE GAUCHE / LEFT TRACK	LE PLAN ORIGINAL S'AGIT AU PLANEX												
														SUIVANT INSTRUCTION: S902000324
														ETAT DE SURFACE/MACHINE FINISH: S902000324
														Echelle: 0.075
														Scale:
														CL.:
														REF.:
														CL.:
														ART.
														Folio: 1/1
														604520432

CE PLAN EST LA PROPRIETE INALIENABLE DE
**SERCEL ETABLISSEMENT
 DE SAINT GAUDENS**
 BP 69 - 31802 SAINT-GAUDENS CEDEX (FRANCE)
 Tel: (33)0561899000 Fax: (33)0561899033
 S 904 00 023300 Ce document est la propriété de SERCEL SI-GAUDENS. toute reproduction et diffusion sont interdites sans son autorisation.
CODE OTAN: F2577

B

A

REP ITM	CODE TYPE DOC. TYPE NUMBER	CODE SERCEL PART NUM.	DESIGNATION DESCRIPTION	REFERENCE / SPECIF / LA PART NUMBER / SPECIF.	QTE QTY	Long/ou volume
1		271773771	RACCORD ORIENTABLE A 90°	SERCEL	1	
2		271774761	RACCORD DE REDUCTION	SERCEL	1	
3	PF003	400194033	CROSSE VERIN TENSION G	SERCEL	1	



F								
E								
D								
C								
B								
A		CREATION	PB	05-Apr-06	<i>Signé P. Buttin</i>	BUTTIN P.	05-Apr-06	<i>Signé P. Buttin</i>
REV D/T		NATURE DE LA MODIFICATION TYPE OF MODIFICATION	DESSINE/VERIFIE DRAWN/VERIFIED	DATE	VISA	APPROUVE APPROVED	DATE	VISA

MATIERE/MATERIAL:

COULEUR/COLOR:

MASSE/WEIGHT:
0,000 T

TRAITEMENT/TREATMENT:

VOLUME: m3

TITRE/TITLE

LE PLAN ORIGINAL SIGNE EST AU PLANEX

TOL.GEN./GEN.TOL.(Sauf specif):

CHENILLE 2005 V2
ENS. CROSSE TENSION G

ETAT DE SURFACE/MACHINE FINISH:

SUIVANT INSTRUCTION:
S902000324

CE PLAN EST LA PROPRIETE INALIENABLE DE
**SERCEL ETABLISSEMENT
DE SAINT GAUDENS**

NUMERO DE PLAN / DRAWING REFERENCE
PE004 604440414

Echel: **0,167**
Scale
CLO:
/REF
CL:
ART
Folio: **1/1**

CODE OTAN : F2577

BP 69 - 31802 SAINT-GAUDENS CEDEX (FRANCE)
Tel: (33)(0)561899000 Fax: (33)(0)5 61899033

S 904 00 0233/00 Ce document est la propriété de SERCEL ST-GAUDENS, toute reproduction et diffusion sont interdites sans son autorisation

B

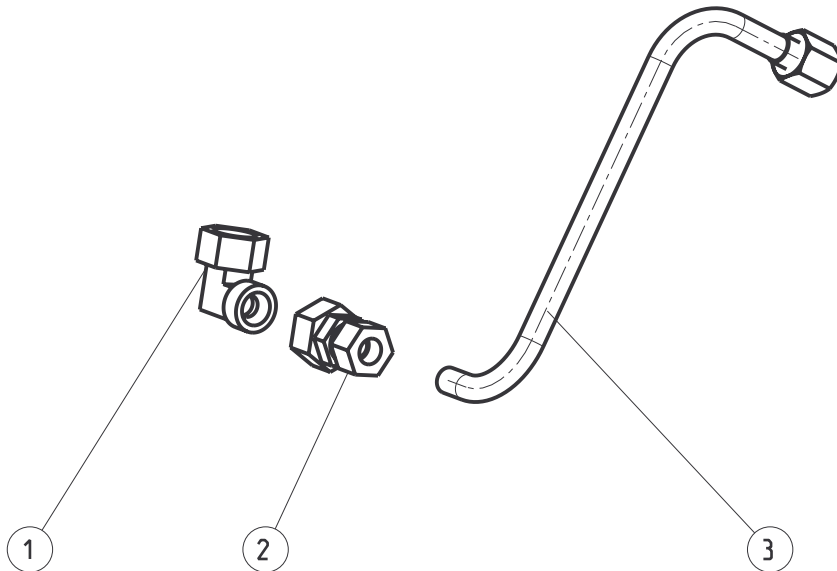
DRW 604440414 Version AA

A

B

A

REP ITM	CODE SERCEL PART NUM.	DESIGNATION DESCRIPTION	REFERENCE / SPECIF. / LA PART NUMBER / SPECIF.	QTE QTY
1	271773771	RACCORD ORIENTABLE A 90° / FITTING SWIVEL	SERCEL	1
2	271774761	RACCORD DE REDUCTION / FITTING REDUCER	SERCEL	1
3	400194043	CROSSE VERIN TENSION D / ASSY. TUBE	SERCEL	1



F								
E								
D								
C								
B								
A	CREATION	PB	21-Apr-06	Signé P. Buttin	BUTTIN P.	21-Apr-06	Signé P. Buttin	
REV D/T	NATURE DE LA MODIFICATION TYPE OF MODIFICATION	DESSINE/VERIFIE DRAWN/VERIFIED	DATE	VISA	APPOUVE APPROVED	DATE	VISA	

MATIERE/MATERIAL:

COULEUR/COLOR:

MASSE/WEIGHT:
0,000 T

TRAITEMENT/TREATMENT:

VOLUME: m3

TITRE/TITLE

LE PLAN ORIGINAL SIGNE EST AU PLANEX

TOL.GEN./GEN.TOL.(Sauf specif):

CHENILLE 2005 V2

ETAT DE SURFACE/MACHINE FINISH:

ENS. CROSSE TENSION D / ASSY. TUBE TENS. RSUIVANT INSTRUCTION:
S902000324

CE PLAN EST LA PROPRIETE INALIENABLE DE
**SERCEL ETABLISSEMENT
 DE SAINT GAUDENS**

NUMERO DE PLAN / DRAWING REFERENCE

PE004604440424Echel: **0,167**

Scale

CLQ:

/REF

CL :

ART

Folio: **1/1**

CODE OTAN : F2577

BP 69 - 31802 SAINT-GAUDENS CEDEX (FRANCE)
 Tel:(33)(0)561899000 Fax:(33)(0)5 61899033

S 904 00 0233/00 Ce document est la propriété de SERCEL St-GAUDENS, toute reproduction et diffusion sont interdites sans son autorisation

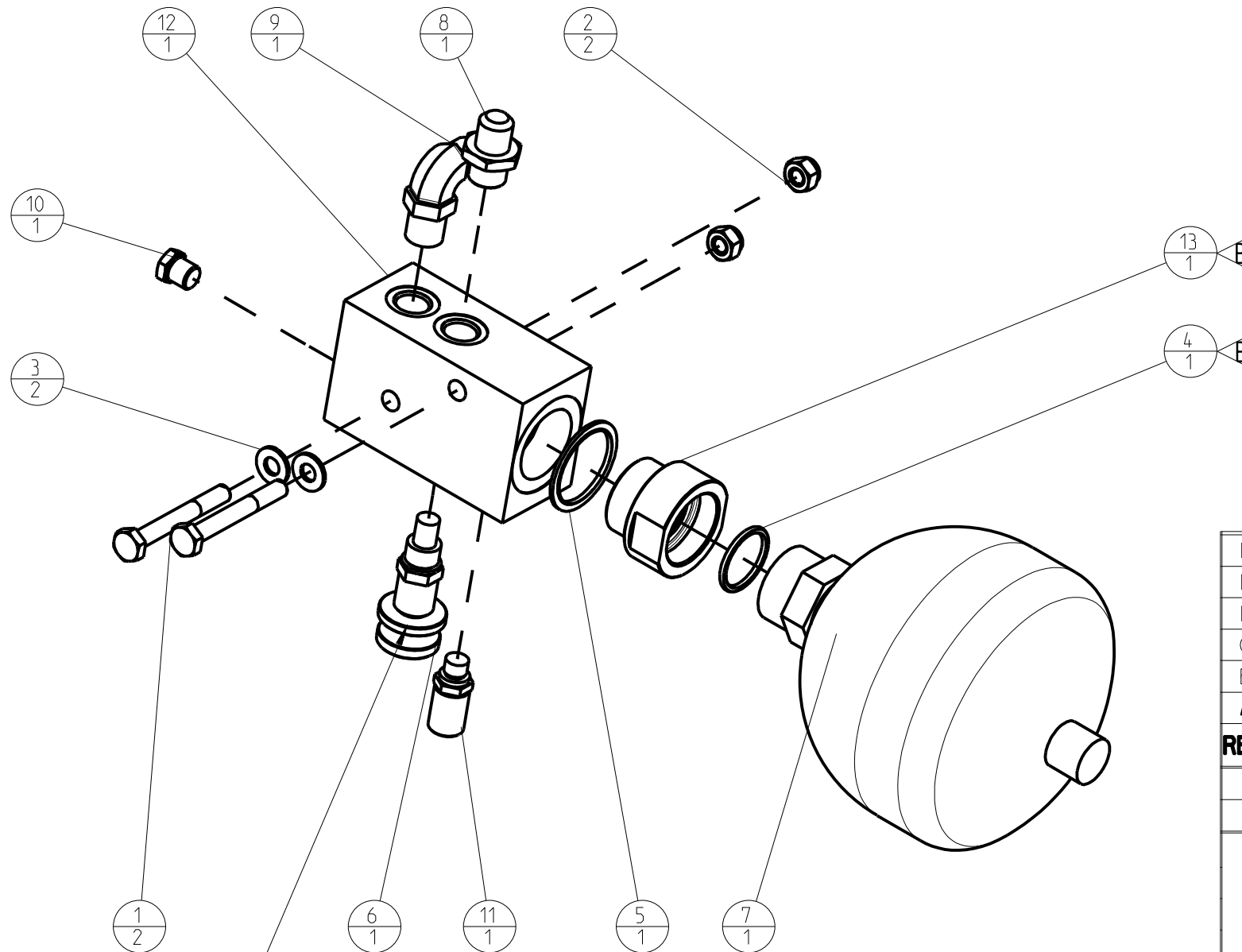
B

DRW 60444024 Version AA

A

REP ITM	CODE SERCEL PART NUM.	DESIGNATION DESCRIPTION	REFERENCE / SPECIF. / LA PART NUMBER / SPECIF.	QTY
1	211111528	VIS H M10-80/26 8.8 ZB. / BOLT HEX ZINC-PLATED	SERCEL	2
2	216411100	ECROU M10, B. PLAST CL8 Z.B / NUT LOCK	SERCEL	2
3	217141100	RONDELLE M10,U,Z.B / PLAIN HEAVY DUTY WASHER	SERCEL	2
4	237403201	JOINT TOR. 32.92 X 3.53 NBR 90 SH / O RING	SERCEL	1
5	237604501	BAGUE BS M45 / SEAL	SERCEL	1
6	264500011	LIMITEUR DE DEBIT SD08-01 / FLOW CONTROL VALVE	HYDAC	1
7	266200020	ACCUMULATEUR A MEMBRANE 2L / ACCUMULATOR	hydac SBO 330	1
8	271191441	ADAPTEUR, F40XS12-1/2 / FITTING	SERCEL	1
9	271193441	ADAPTEUR, C40XS12-1/2 / 90° FITTING	SERCEL	1
10	271300301	PLUG, O-RING 900598-6S / BOUCHON SAE	790002126	1
11	276310002	PRISE DE PRESSION 9/16 UNF / TEST PRESS. ADAPTER	SERCEL	1
12	400191112	BLOC TENSION / TENSION MANIFOLD	SERCEL	1
13	400194553	RACCORD ACCU TENSION CHENILLE / PRT_NAME?	SERCEL	1

ENSEMBLE GAUCHE REPRESENTE
ENSEMBLE DROIT INVERSE LA POSITION DES VIS/RONDELLES ECROU
LEFT ASSY SHOWN
RIGHT ASSY REVERSE POSITION OF ASSEMBLY HARDWARE



COUPLE DE SERRAGE CARTOUCHE 2.5-3 daN.m
CARTRIDGE TORQUE 18.5-22 FT.LBS
ECHELLE 0.300

F							
E							
D							
C							
B	T	ECO 202245	SOUM D.	10/09/13	BUTTIN P.	10/09/13	
A		CREATION	PB	10-Aug-06	BUTTIN P.	10-Aug-06	
REV D/T	NATURE DE LA MODIFICATION TYPE OF MODIFICATION	DESSINE/VERIFIE DRAWN/VERIFIED	DATE	VISA	APPROUVE APPROVED	DATE	VISA
MATIERE/MATERIAL:				COULEUR/COLOR:		MASSE/WEIGHT: 0.013 T	
TRAITEMENT/TREATMENT:				VOLUME: m3			
TITRE/TITLE						TOL.GEN./GEN.TOL.(Sauf specifi):	
LE PLAN ORIGINAL SIGNE EST AU PLANEX						ETAT DE SURFACE/MACHINE FINISH:	
TRACK 2007						SUIVANT INSTRUCTION:	
ENS. BLOC TENSION / ASSY. TENSION MANIFOLD						S902000324	
CE PLAN EST LA PROPRIETE INALIENABLE DE				NUMERO DE PLAN / DRAWING REFERENCE		Echel: 0,077	
SERCEL ETABLISSEMENT				DE SAINT GAUDENS		CL0: /REF	
BP 69 - 31802 SAINT-GAUDENS CEDEX (FRANCE)				PE003604490863		CL: ART	
Tel:(33)(0)561899000 Fax:(33)(0)5 61899033				CODE OTAN : F2577		Folio: VI	
S 904 00 0233/00 Ce document est la propriété de SERCEL ST-GAUDENS, toute reproduction et diffusion sont interdites sans son autorisation							

D

C

B

DRW 604490863 Version AB

A

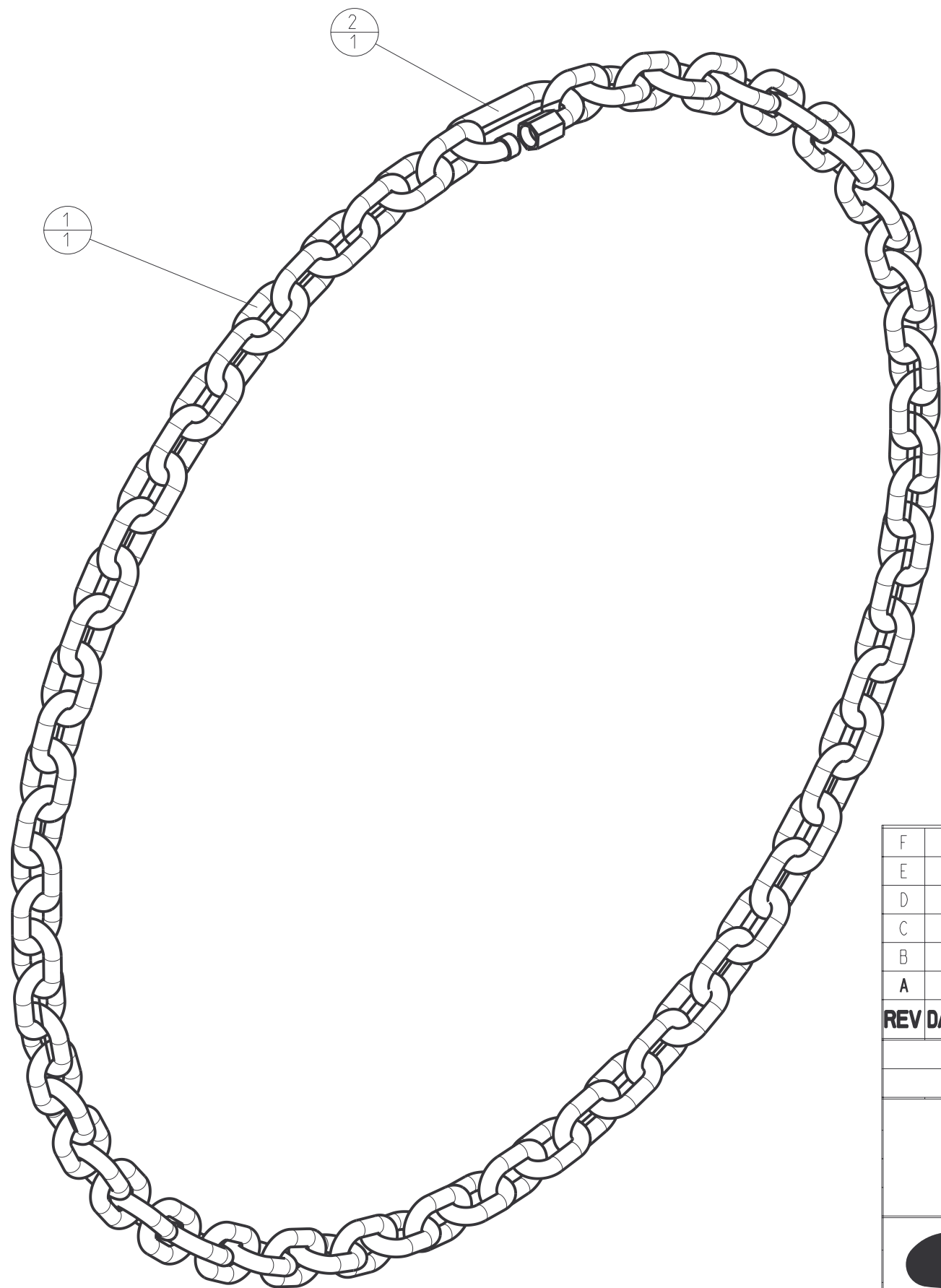
D


C

B

A

REP ITM	CODE SERCEL PART NUM.	DESIGNATION DESCRIPTION	REFERENCE / SPECIF. / LA PART NUMBER / SPECIF.	QTE QTY
1	231300022	CHAINE DE BARBOTIN / SPROCKET CHAIN	LEVAC 2035E	1
2	231300023	MAILLON RAPIDE / COUPLING LINK	LEVAC 5190JG	1



F							
E							
D							
C							
B							
A	CREATION	PB	10-Oct-07	Signé P. Buttin	BUTTIN P.	10-Oct-07	Signé P. Buttin
REV D/T	NATURE DE LA MODIFICATION TYPE OF MODIFICATION	DESSINE/VERIFIE DRAWN/VERIFIED	DATE	VISA	APPOUVE APPROVED	DATE	VISA
MATIERE/MATERIAL:				COULEUR/COLOR:		MASSE/WEIGHT: 0,011 T	
TRAITEMENT/TREATMENT:				VOLUME: m3		<input type="checkbox"/> <input checked="" type="checkbox"/>	
TITRE/TITLE TRACKS ENS CHAINE BARBOTIN / ASSY SPROCKET CHAIN			LE PLAN ORIGINAL SIGNE EST AU PLANEX			TOL. GEN./GEN.TOL. (Sauf specifi):	
						ETAT DE SURFACE/MACHINE FINISH: SUIVANT INSTRUCTION: S902000324	
			CE PLAN EST LA PROPRIETE INALIENABLE DE			NUMERO DE PLAN / DRAWING REFERENCE	
SERC EL ETABLISSEMENT DE SAINT GAUDENS			PE003 604530113			Echel: 0,250 Scale CLQ: /REF CL : 04 ART	
BP 69 - 31802 SAINT-GAUDENS CEDEX (FRANCE) Tel: (33)(0)561899000 Fax: (33)(0)5 61899033 CODE OTAN : F2577						Folio: 1/1	
S 904 00 0233/00 Ce document est la propriété de SERCEL St-GAUDENS, toute reproduction et diffusion sont interdites sans son autorisation							

D

C

B

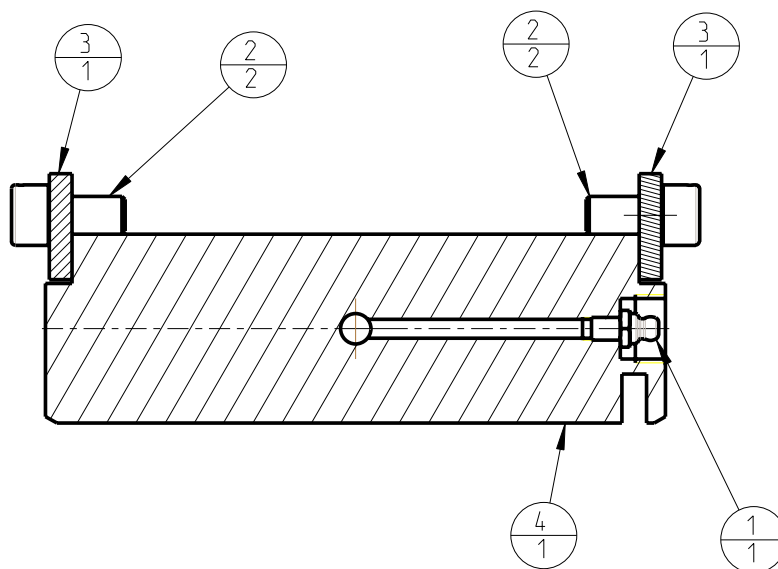
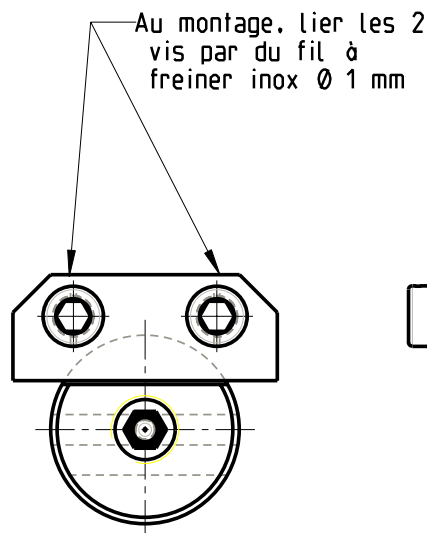
DRW 604530113 Version AA

A

B

A

REP ITM	CODE TYPE DOC. TYPE NUMBER	CODE SERCEL PART NUM.	DESIGNATION DESCRIPTION	REFERENCE / SPECIF. / LA PART NUMBER / SPECIF.	QTE QTY	Long/ou volume
1		238106001	GRAISSEUR DROIT M6x100	SERCEL	1	
2	PF004	400191864	VIS CHC M10-20 10.9 NOIRE PERCE	SERCEL	4	
3	PF004	400198324	PLAQUE ARRET	SERCEL	2	
4	PF003	400198673	AXE Ø 50	SERCEL	1	



COUPE A - A

F								
E								
D								
C								
B	D	DM07 2905	ENGLAND.S	28/03/07	<i>Signé S. England</i>	BUTTIN.P	28/03/07	<i>Signé P. Buttin</i>
A		CREATION	TEIXEIRA	07-Nov-05		BUTTIN P.	07-Nov-05	
REV D/T		NATURE DE LA MODIFICATION TYPE OF MODIFICATION	DESSINE/VERIFIE DRAWN/VERIFIED	DATE	VISA	APPROUVE APPROVED	DATE	VISA

MATIERE/MATERIAL:

TRAITEMENT/TREATMENT:

COULEUR/COLOR:

VOLUME: m3

MASSE/WEIGHT:

0,023 T

TITRE/TITLE

LE PLAN ORIGINAL SIGNE EST AU PLAN EX

CHENILLE 2005 V2

AXE Ø 50 / PIN

TOL.GEN./GEN.TOL.(Sauf specifi):

ETAT DE SURFACE/MACHINE FINISH:

SUIVANT INSTRUCTION:
S902000324



CE PLAN EST LA PROPRIETE INALIENABLE DE
**SERCEL ETABLISSEMENT
DE SAINT GAUDENS**

NUMERO DE PLAN / DRAWING REFERENCE
PE004 604540144

Echel: **0,500**
Scale
CLO:
/REF
CL: **04**
ART
Folio: **1/1**

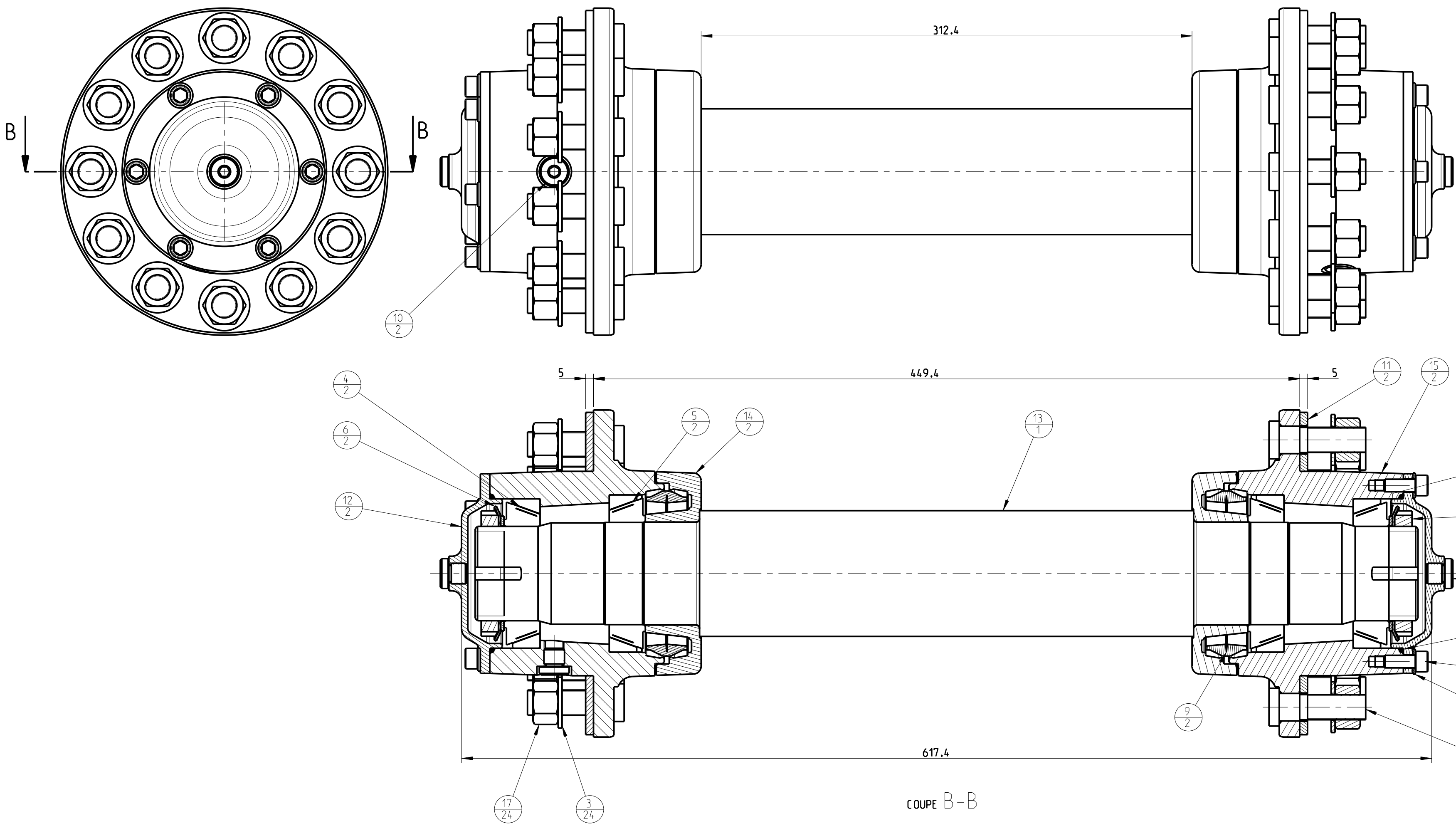
S 904 00 0233/00 Ce document est la propriété de SERCEL St-GAUDENS, toute reproduction et diffusion sont interdites sans son autorisation

B

DRW 604540144 Version AB

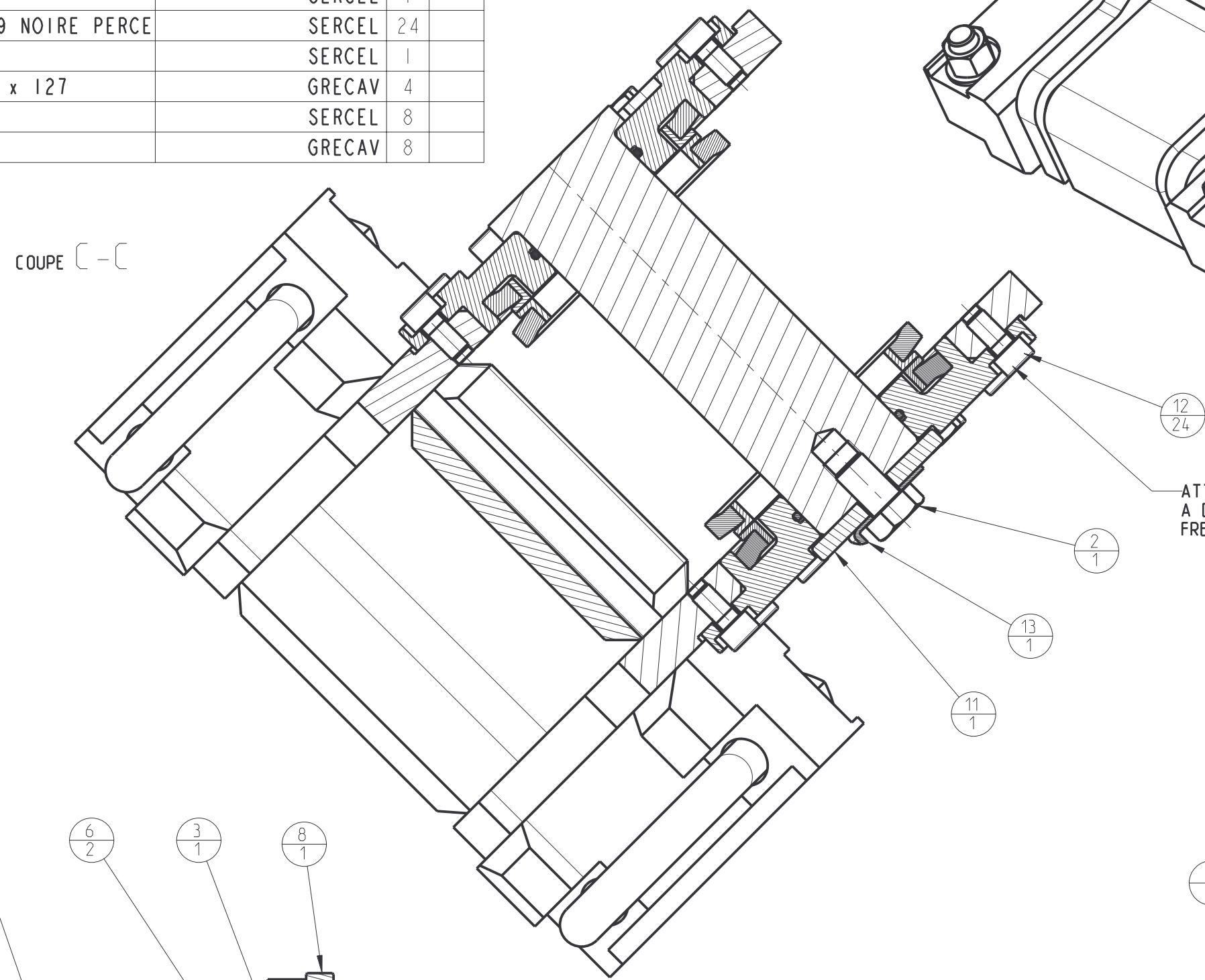
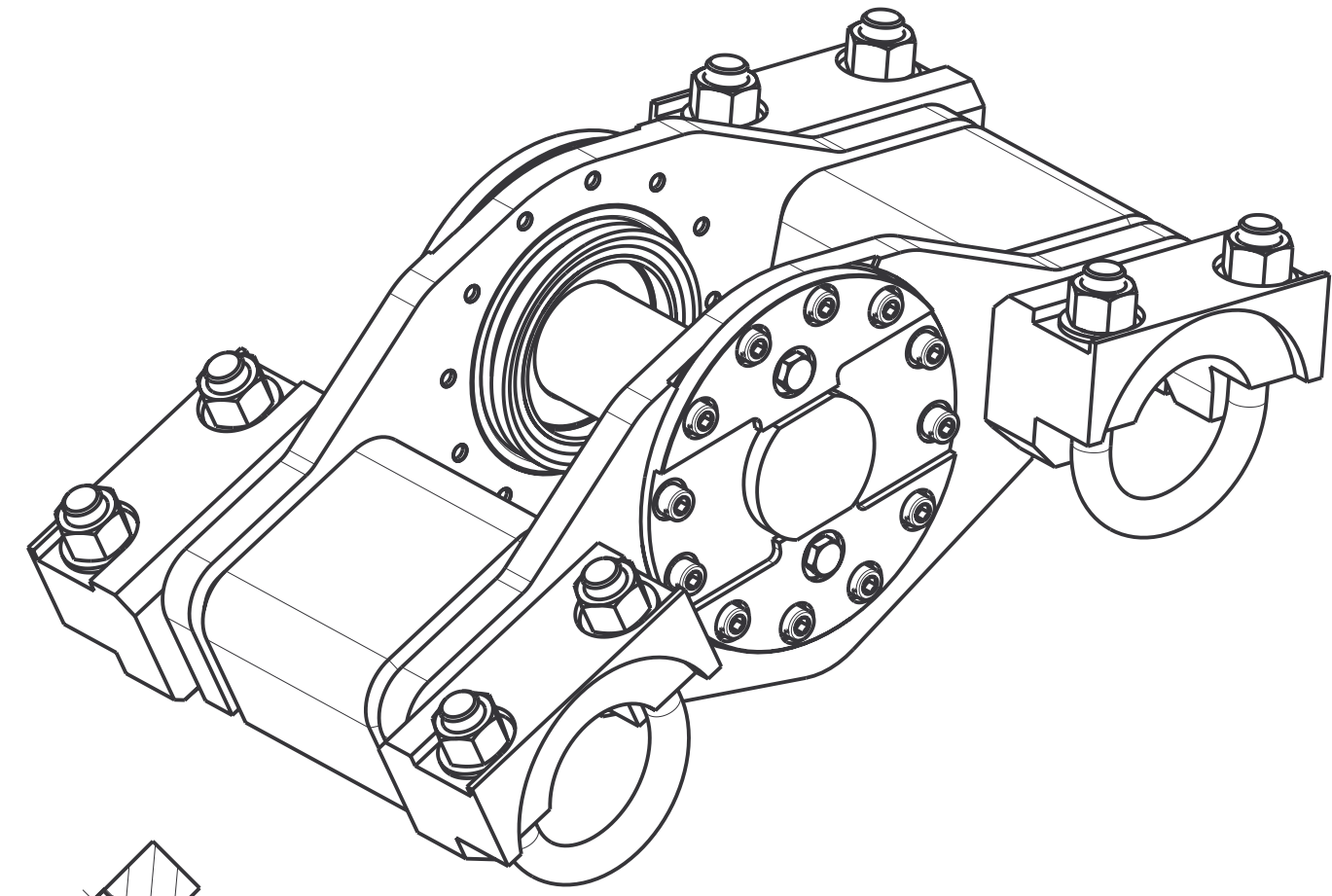
A

REP ITM	CODE TYPE DOC TYPE NUMBER	CODE SERCEL PART NUM.	DESIGNATION DESCRIPTION	REFERENCE / SPECIF / LA PART NUMBER / SPECIF.	QTE QTY	Long/ou volume
1		211311247	VIS CHC M8-20 8.8 ZB.	SERCEL	12	
2		217141080	RONDELLE M8,U,Z.B	SERCEL	12	
3		219710024	RONDELLE DE SECURITE M16	SERCEL	24	
4		234306003	ROULEMENT A ROULEAUX CONIQUES	SKF 32012X	2	
5		234306501	ROULEMENT A ROULEAUX CONIQUES	SKF 32013X	2	
6		236106001	RONDELLE FREIN		2	
7		236206001	ECROU A ENCOCHE		2	
8		237409404	JT 94.92*2.62	SILICONE 70 SH	2	
9		237708802	5P-0373	CATERPILLAR	2	
10		271100101	Bouchon 1/4" BSPP PARKER: VSTIR 1/4 ED	SERCEL	4	
11	PF003	400191823	DISQUE DE CENTRAGE	SERCEL	2	
12	PF004	400195744	CHAPEAU - USINAGE	SERCEL	2	
13	PF003	400198443	ARBRE	SERCEL	1	
14	PF003	400198453	PORTE JOINT - USINAGE	SERCEL	2	
15	PF002	400198652	MOYEU - USINAGE	SERCEL	2	
16	PF004	400241944	ANNEAU DE BLOCAGE	SERCEL	2	
17		254600003K09	ECROU DE ROUE M16	SERCEL	24	
18		254600003K45	GOUJON DE ROUE M16	SERCEL	24	

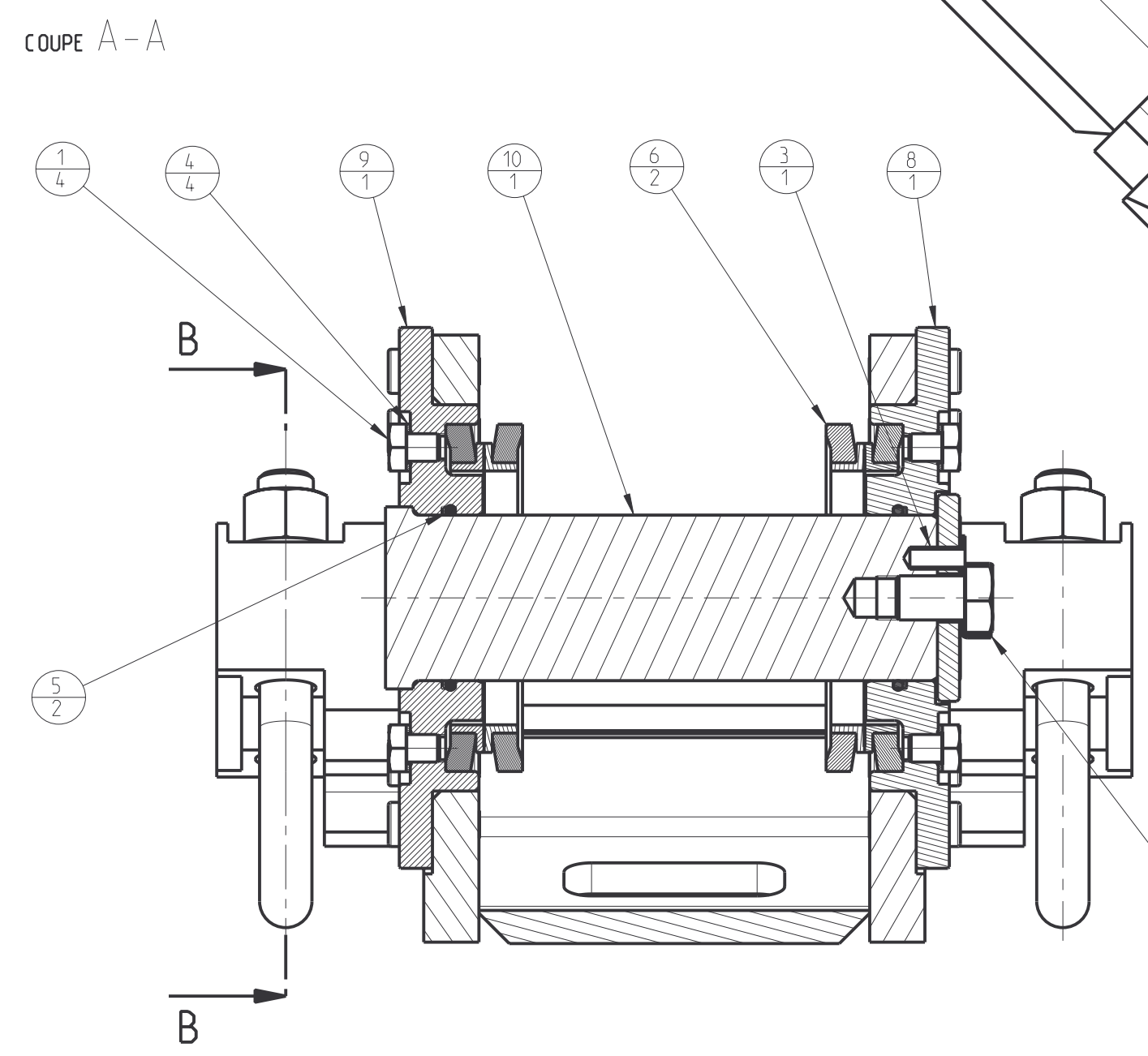


Signé P. Burtin	14/09/09	PB	DATE	VISA
Signé P. Burtin	03/11/05	BUTIN P.	DATE	VISA
AM 092516	TEIXEIRA	DESINE/VERIFIE	DATE	VISA
CREATION	03/11/05	DRAMA/VERIFIE	DATE	VISA
NATURE DE LA MODIFICATION		COULEUR/COLOR:		
TYPE OF MODIFICATION		VOLUME: m3		
MATERIE/MATERIAL:		TOU.GEN.TOU.LSserf.specific:		
TRAITEMENT/TREATMENT:		ETAT DE SURFACE/MACHINE FINISH:		
TITRE/TITLE		SUIVANT INSTRUCTION:		
CHENILLE 2005 -50°		S902000324		
ESSIEU / AXLE		NUMERO DE PLAN / DRAWING REFERENCE		
LE PLAN ORIGINAL SIGNE EST AU PLAN X		Echelle: 0.500		
CE PLAN EST LA PROPRIETE INALIENABLE DE		Scale		
SERCEL ETABLISSEMENT		CL: 04		
DE SAINT GAUDENS		REF: PE002604550032		
BP 69 - 31802 SAINT-GAUDENS CEDEX (FRANCE)		Folio: 1/1		
Tel.: 033101581699000 Fax: 0331015 6189033				
CODE OTAN : F2677				
S 904 00 0233/00 Ce document est la propriété de SERCEL ST-GAUDENS. Toute reproduction et diffusion sont interdites sans son autorisation.				

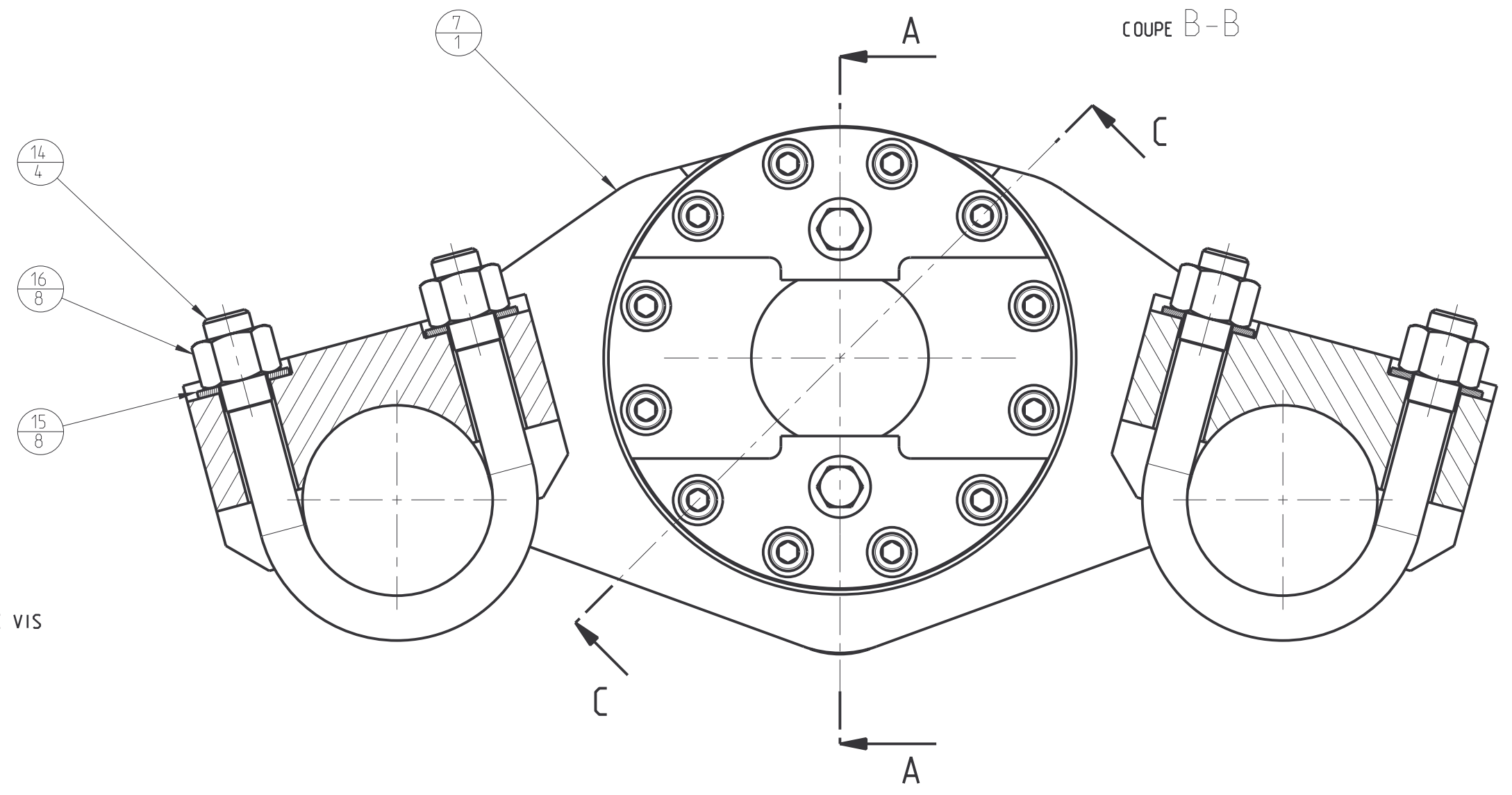
REP ITEM	CODE TYPE TYPE NUMBER	CODE SERCEL PART NUM.	DESIGNATION DESCRIPTION	REFERENCE / SPECIF / LA PART NUMBER / SPECIF.	QTE QTY	Long/ou volume
1		211111198	VIS H M10-12 8.8 ZB.	SERCEL	4	
2		211124291	VIS H M16-25 10.9 NOIRE	SERCEL	1	
3		218344662	GOUPILLE ELAST. LEGERE 8-20	SERCEL	1	
4		219710026	BAGUE BS M10	SERCEL	4	
5		237405916	JT 59.92*3.53 ARP:229	(2-229 L677-70 PARKER)	2	
6		237708801	JOINT A GLACE TYPE DF	CATERPILLAR	2	
7	PF003	400190783	USINAGE BALANCIER	SERCEL	1	
8	PF003	400191413	CHAPEAU GAUCHE	SERCEL	1	
9	PF003	400191423	CHAPEAU DROITE	SERCEL	1	
10	PF003	400191433	AXE	SERCEL	1	
11	PF004	400191444	RONDELLE	SERCEL	1	
12		400191864	VIS CHC M10-20 12.9 NOIRE PERCE	SERCEL	24	
13	PF004	400193404	RONDELLE D'ARRET	SERCEL	1	
14		254600003K37	CAVALIER M20 x 1.5 x 127	GRECAV	4	
15		254600003K38	RONDELLE NL20	SERCEL	8	
16		254600003K39	ECROU M20 x 1.5	GRECAV	8	



ATTACHER LES VIS DEUX
A DEUX AVEC DU FIL A
FREINER INOX Ø1 mm



COUPE A-A

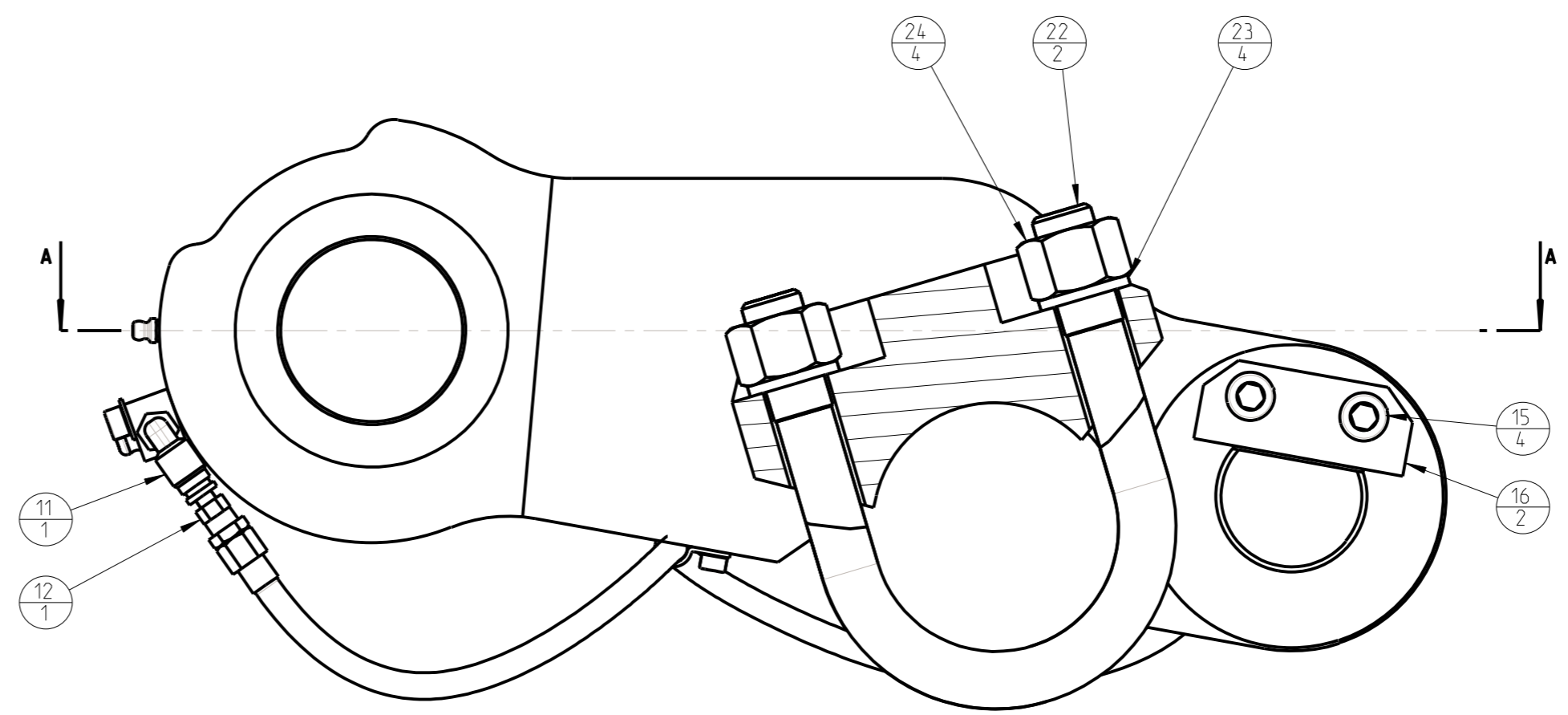


COUPE B-B

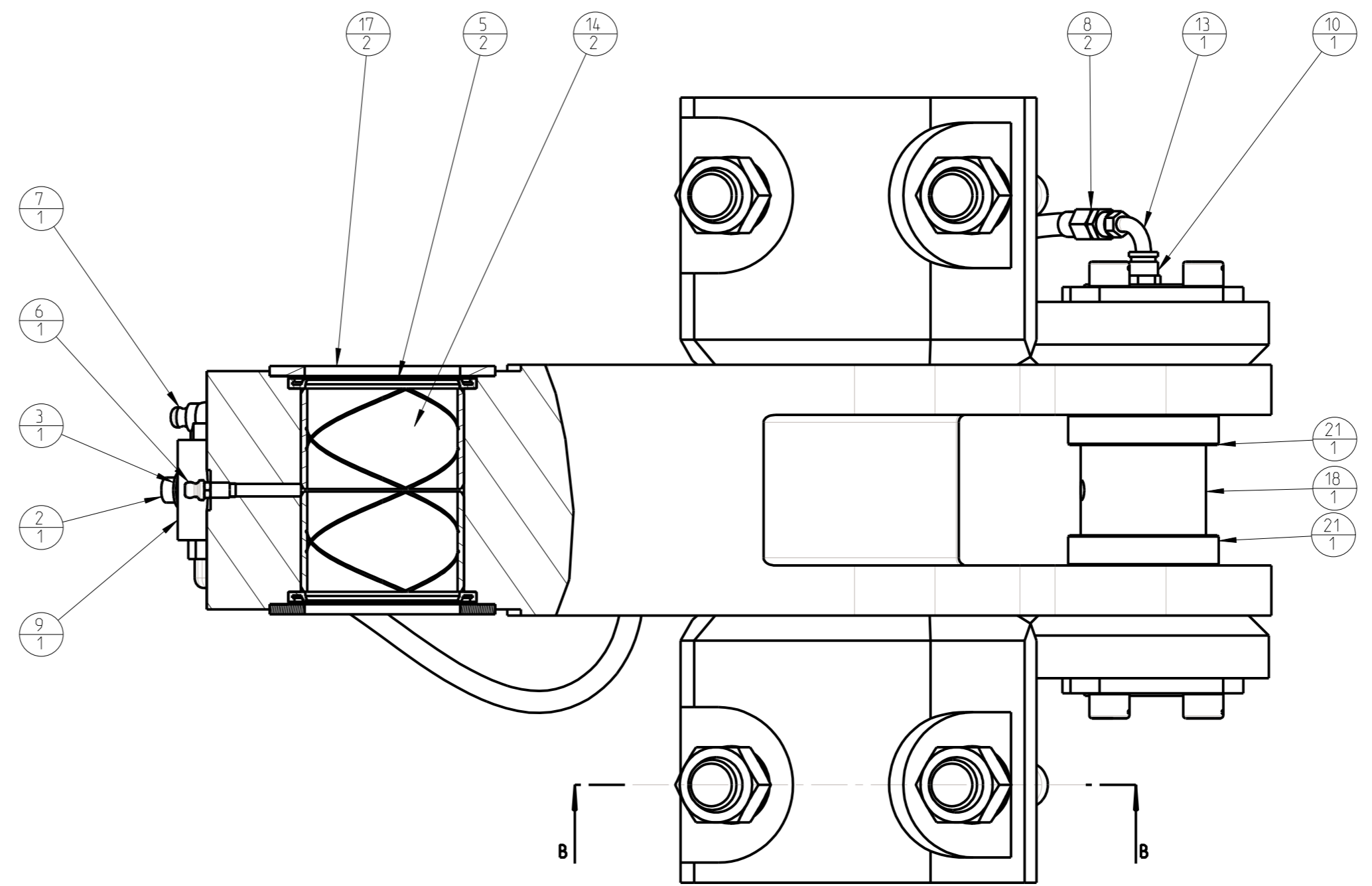
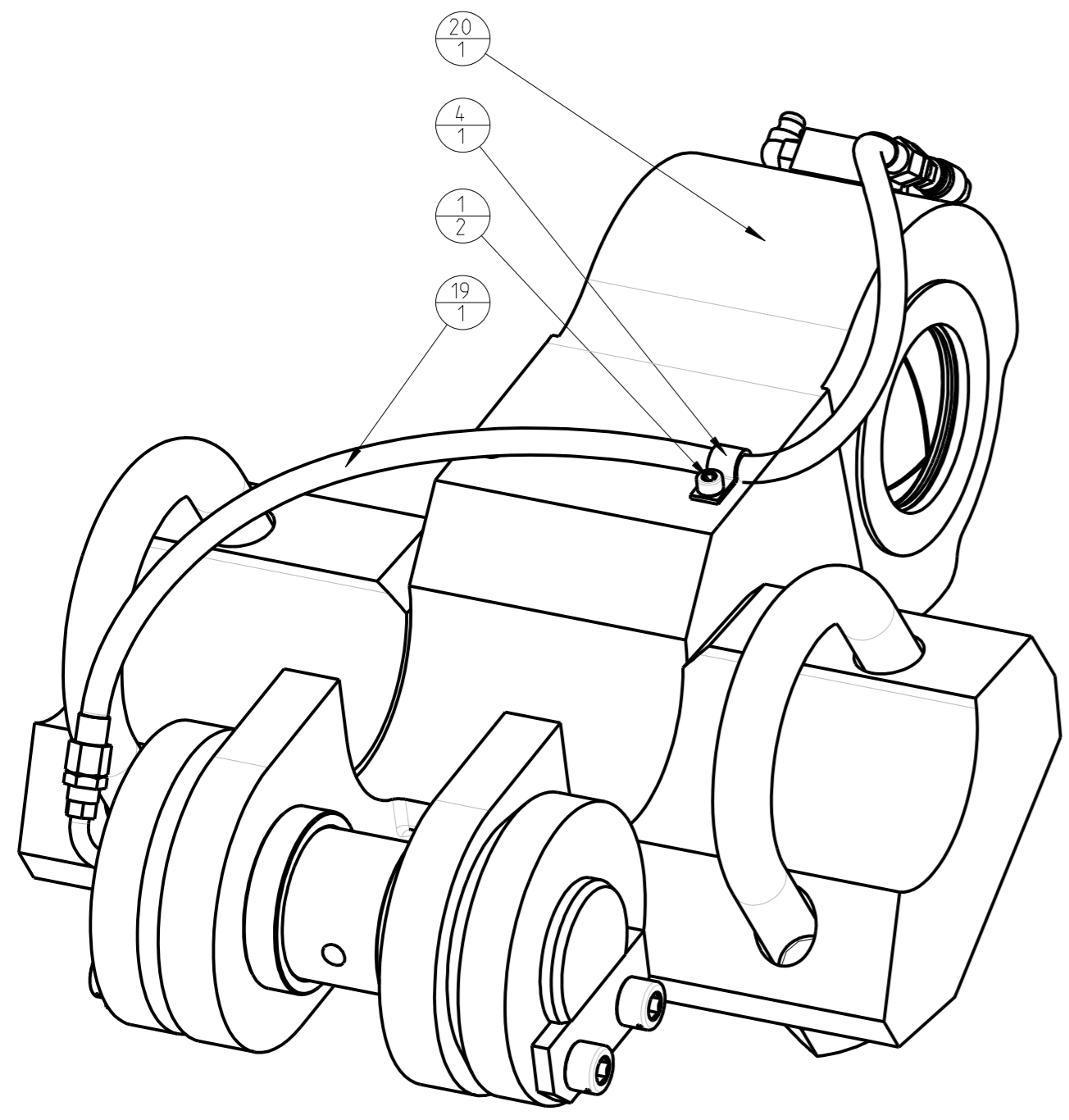
REPLIER LA RONDELLE
D'ARRET SUR LA TETE DE VIS

TEIXEIRA	12-Nov-05	J. Teixeira	BUTIN P.	12-Nov-05	Signé P. Buttin
DESINE/VERIFIE	DATE	APPROUVE	DATE	VISA	VISA
MATIERE/MATERIAL:	COULEUR/COLOR:	VOLUME:	TOL./GEN./TOL./GEN./SPECIF.:		
TRAITEMENT/TREATMENT:			ETAT DE SURFACE/MACHINE FINISH:		
TITRE/TITLE			SUIVANT INSTRUCTION:		
LE PLAN ORIGINAL SIGNE EST AU PLAN X			S902000324		
CHENILLE 2005			Echelle: 0,450		
BALANCIER - ENSEMBLE			NUMERO DE PLAN / DRAWING REFERENCE		
CE PLAN EST LA PROPRIETE INALIENABLE DE			Scale		
SERCEL ETABLISSEMENT			CL: 04		
DE SAINT GAUDENS			ART: 04		
BP 69 - 31802 SAINT-GAUDENS CEDEX (FRANCE)			Folio: 1/1		
Tel.: 033101561899000 Fax: 0331015 61899033					
CODE OTAN: F267					
S 904 00 0233/00 Ce document est la propriété de SERCEL ST-GAUDENS. Toute reproduction et diffusion sont interdites sans son autorisation					

REP ITEM	CODE SERCEL PART NUM.	DESIGNATION DESCRIPTION	REFERENCE / SPECIF. / LA PART NUMBER / SPECIF.	QTE QTY
1	211311155	VIS CHC M5-12 8.8 ZB. / BOLT HEX HEAD SOC	SERCEL	2
2	211311286	VIS CHC M6-25 8.8 Z.B. / BOLT HEX HEAD SOC	SERCEL	1
3	217141060	RONDELLE M6,U Z.B / PLAIN HEAVY DUTY WASHER	SERCEL	1
4	227010006	PATTE FIXATION / HOSE CLIP	SERCEL	1
5	237606001	JOINT RACLEUR SWP 60x75x4 / SCRAPER		2
6	238106001	GRAISSEUR DROIT M6x100 / ZERK	SERCEL	1
7	238210001	GRAISSEUR M10x1.00 à 90° / ZERK	SERCEL	1
8	271000008	MANCHETTE 853-540-010 / NIPPLE	VOGEL	2
9	271000009	MANCHON DAR 506 / SLEEVE	VOGEL	1
10	271701002	RACCORD M6 451-006-468-VS / M6 ADAPTER	VOGEL	1
11	271703001	RACCORD M10 90° 506-140-VS / QUICK COUPLING	VOGEL	1
12	273001001	EMBOUT DROIT 853-370-002-VS / STRAIGHT HOSE FITTING	VOGEL	1
13	273003001	EMBOUT 90° 853-380-003-VS / 90° HOSE FITTING	VOGEL	1
14	400191843	BAGUE DE GUIDAGE 60/65/40 / GUIDE RING	SERCEL	2
15	400191864	VIS CHC M10-20 10.9 NOIRE PERCE / BOLT HEX HEAD SOC	SERCEL	4
16	400198324	PLAQUE ARRET / STOP PLATE	SERCEL	2
17	400198584	RONDELLE / WASHER	SERCEL	2
18	400198673	AXE Ø 50 / AXLE DIAM. 50	SERCEL	1
19	400204026_02	TUYAU DE GRAISSAGE 982-750-092 / GREASING PIPE	VOGEL	1
20	400259262	USINAGE BRAS DE TENSION / MACHIN. TENSION. ARM	SERCEL	1
21	400259294	ENTRETOISE / SPACER	SERCEL	2
22	254600003K37	CAVALIER M20 x 1.5 x 127 / U-BOLT	GRECAV	2
23	254600003K38	RONDELLE NL20 / WASHER	GRECAV	4
24	254600003K39	ECROU M20 x 1.5 / NUT	GRECAV	4



COUPE B-B



COUPE A-A

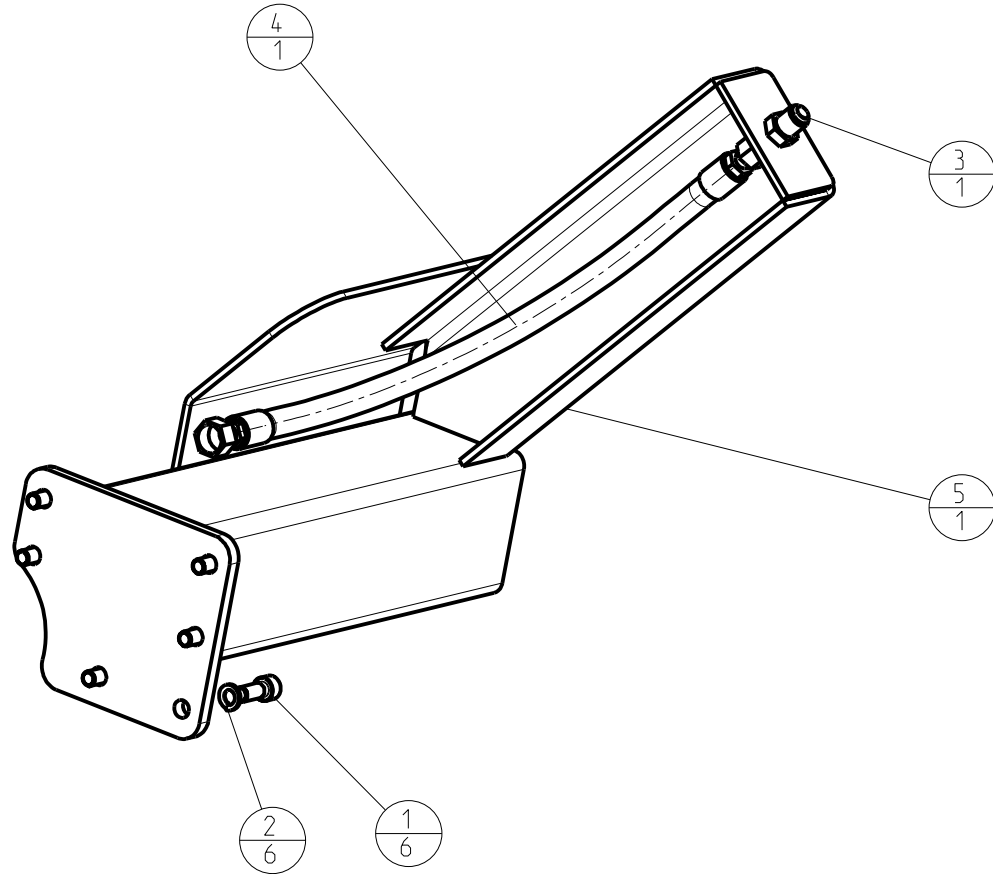
REV/D/T	CREATION	VIAULES T.	21-May-13	BUTLIN P.	21-May-13
	NATURE DE LA MODIFICATION	DESINE/VERIFIE	DATE	VISA	DATE
	TYPE OF MODIFICATION	DRAWN/VERIFIED		APPROVE	
	MATIERE/MATERIAL:			VISA	
	TRAITEMENT/TREATMENT:			COULEUR/COLOR:	
				VOLUME:	m.3
	TITRE/TITLE	LE PLAN ORIGINAL SIGNE EST AU PLAN EX			
	N65T				
	BRAS DE TENSION-ENSEMBLE / ASSY. TENSION ARM				
	CE PLAN EST LA PROPRIETE INALIENABLE DE	SUIVANT INSTRUCTION:			
	NUMERO DE PLAN / DRAWING REFERENCE	S902000324			
	Echelle: 0.500				
	Scale:				
	Cl.:				
	Cl.:				
	Cl.:				
	Folio: 1/1				

SERCEL ETABLISSEMENT DE SAINT GAUDENS
 BP 69 - 31802 SAINT-GAUDENS CEDEX (FRANCE)
 Tel.: (33) 05 61 69 90 00 - Fax: (33) 05 61 69 90 33
 CODE OTAN : F2677
 \$ 904 00 0233700 Ce document est la propriété de SERCEL ST-GAUDENS. Toute reproduction et diffusion sont interdites sans son autorisation.

B

A

REP ITM	CODE SERCEL PART NUM.	DESIGNATION DESCRIPTION	REFERENCE / SPECIF / LA PART NUMBER / SPECIF.	QTE QTY
1	211311288	VIS CHC M10-25 8.8 ZB. / BOLT HEX HEAD SOC	SERCEL	6
2	217941100	RONDELLE, W10 Z.B / WASHER LOCK	SERCEL	6
3	271991332	PASSE CLOISON WTX-WLNS10 /	SERCEL	1
4	400248536_01	FLEXIBLE SERTI / ASSY HOSE	400248536	1
5	400248543	SOUDAGE SUPPORT TUBES G. / WELD TUBE SUPPORT	SERCEL	1



F								
E								
D								
C								
B	T				<i>Signé</i>			<i>Signé</i>
A		CREATION	SOUM D.	06-Jan-11	<i>D. Soum</i>	BUTTIN P.	06-Jan-11	<i>P. Buttin</i>
REV D/T		NATURE DE LA MODIFICATION TYPE OF MODIFICATION	DESSINE/VERIFIE DRAWN/VERIFIED	DATE	VISA	APPROUVE APPROVED	DATE	VISA

MATIERE/MATERIAL:	COULEUR/COLOR:	MASSE/WEIGHT: 4558.176 T
TRAITEMENT/TREATMENT:	VOLUME: m3	
TITRE/TITLE	LE PLAN ORIGINAL SIGNE EST AU PLANEX	TOL.GEN./GEN.TOL.(Sauf specif):
CHENILLE FSS		ETAT DE SURFACE/MACHINE FINISH:
ENS.RACCORDEMENT HYD.G. / ASSY HYD.PIPING DEVICE		SUIVANT INSTRUCTION: S902000324

	CE PLAN EST LA PROPRIETE INALIENABLE DE	NUMERO DE PLAN / DRAWING REFERENCE	Echel: 0,200
	SERCEL ETABLISSEMENT DE SAINT GAUDENS BP 69 - 31802 SAINT-GAUDENS CEDEX (FRANCE) Tel:(33)(0)561899000 Fax:(33)(0)5 61899033	PE003604590634	Scale CLO: /REF CL : 04 ART Folio: 1/1
CODE OTAN : F2577			
S 904 00 0233/00 Ce document est la propriété de SERCEL ST-GAUDENS, toute reproduction et diffusion sont interdites sans son autorisation			

B

DRW 604590634 Version AA

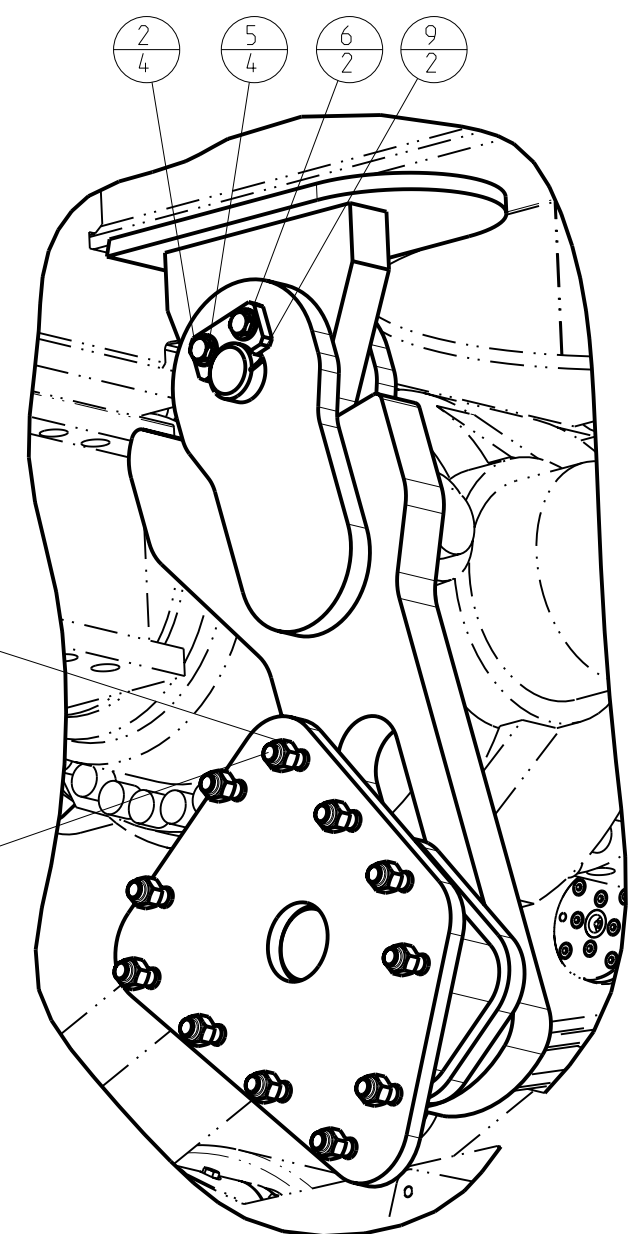
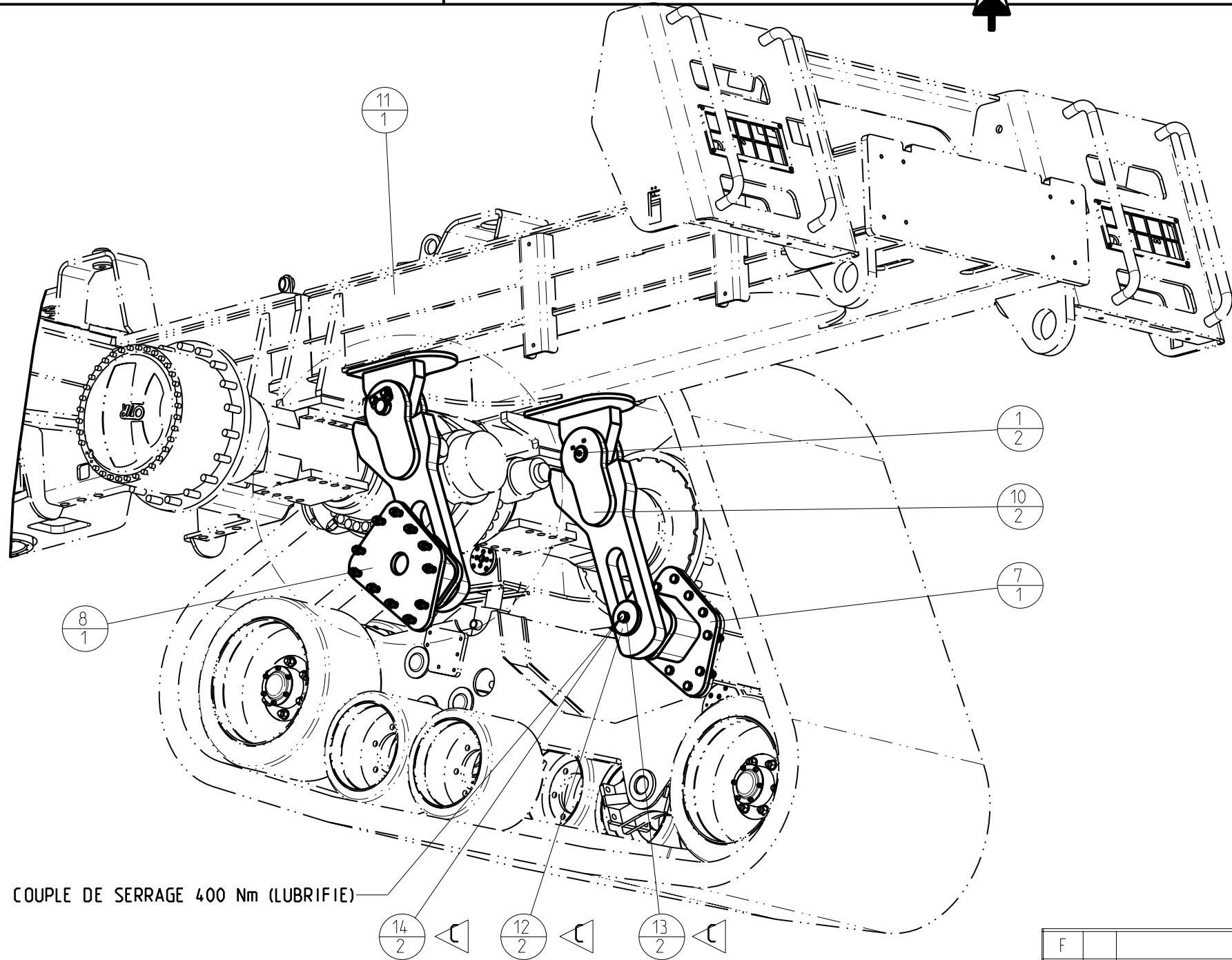
A

D

C

B

A



REP ITM	CODE TYPE DOC. TYPE NUMBER	CODE SERCEL PART NUM.	DESIGNATION DESCRIPTION	REFERENCE / SPECIF. / LA PART NUMBER / SPECIF.	QTE QTY	Long/ou volume
1		2651850	ZERK 1/8 STR NPT5000	790000629	2	
2		211111329	VIS H M 12-30 8.8 ZB.	SERCEL	4	
3		211121451	VIS H M16-60/38 10.9 Z.DEG	SERCEL	22	
4		216421160	ECROU M16, B. PLAST CL10 Z.B	SERCEL	22	
5		217141120	RONDELLE M12,U,Z.B	SERCEL	4	
6	PF004	400169874	CLAVETTE D'AXE ROTULE	SERCEL	2	
7	PF003	400171773	GUIDE	SERCEL	1	
8	PF003	400171833	GUIDE GAUCHE	SERCEL	1	
9	PF003	400171853	AXE DIAM 50	SERCEL	2	
10	PF003	400171913	USINAGE COULISSEAU ARR	SERCEL	2	
11	PF003	400192763	OPTION OREILLES ANTI ROTATION	SERCEL	1	
12	PF004	400252784	RONDELLE ANTI ROTATION	SERCEL	2	
13		254600003K38	RONDELLE NL20	GRECAV	2	
14		254600003K55	VIS H M20x1.5-50 10.9, Z.DEG	SERCEL	2	

F							
E							
D							
C	T	AM 126006	PB	17-Jan-12	PB	17-Jan-12	
B	T	DM07 3887	SOU D.	26/12/07	BUTIN P.	26/12/07	
A		CREATION	GUILLOIN	20-Jun-05	CARADEC	20-Jun-05	
REV D/T	NATURE DE LA MODIFICATION TYPE OF MODIFICATION	DESSINE/VERIFIE DRAWN/VERIFIED	DATE	VISA	APPROUVE APPROVED	DATE	VISA
MATIERE/MATERIAL:				COULEUR/COLOR:		MASSE/WEIGHT: 13180,345 Kg	
TRAITEMENT/TREATMENT:				VOLUME: m3		TOL.GEN./GEN.TOL.(Sauf specifi):	
TITRE/TITLE				LE PLAN ORIGINAL SIGNE EST AU PLANEX		ETAT DE SURFACE/MACHINE FINISH: SUIVANT INSTRUCTION: S902000324	
NOMAD 65 TRACK						Echel: 0,060 Scale	
INST. BUTEE. AR. ROT. CHENILLES						CLQ: /REF	
 SERCEL ETABLISSEMENT DE SAINT GAUDENS				NUMERO DE PLAN / DRAWING REFERENCE PE003604590243		CL : 04 ART	
CE PLAN EST LA PROPRIETE INALIENABLE DE BP 69 - 31802 SAINT-GAUDENS CEDEX (FRANCE) Tel:(33)(0)561899000 Fax:(33)(0)5 61899033						Folio: 1/1	
S 904 00 0233/00 Ce document est la propriété de SERCEL ST-GAUDENS, toute reproduction et diffusion sont interdites sans son autorisation							

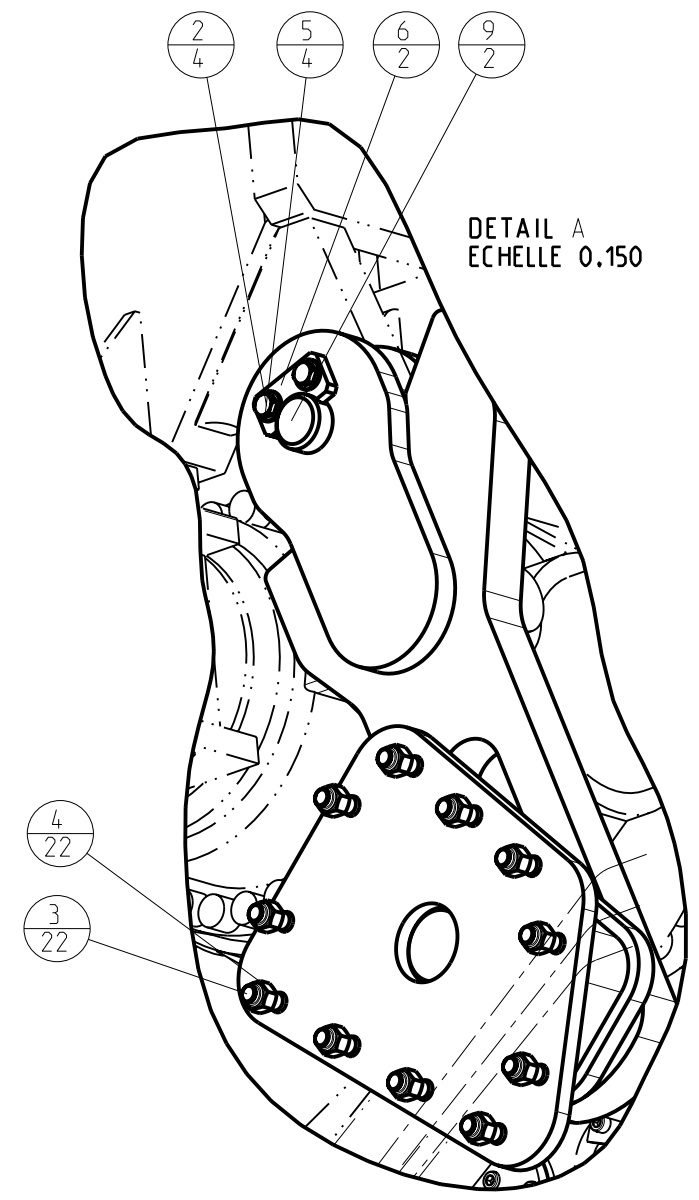
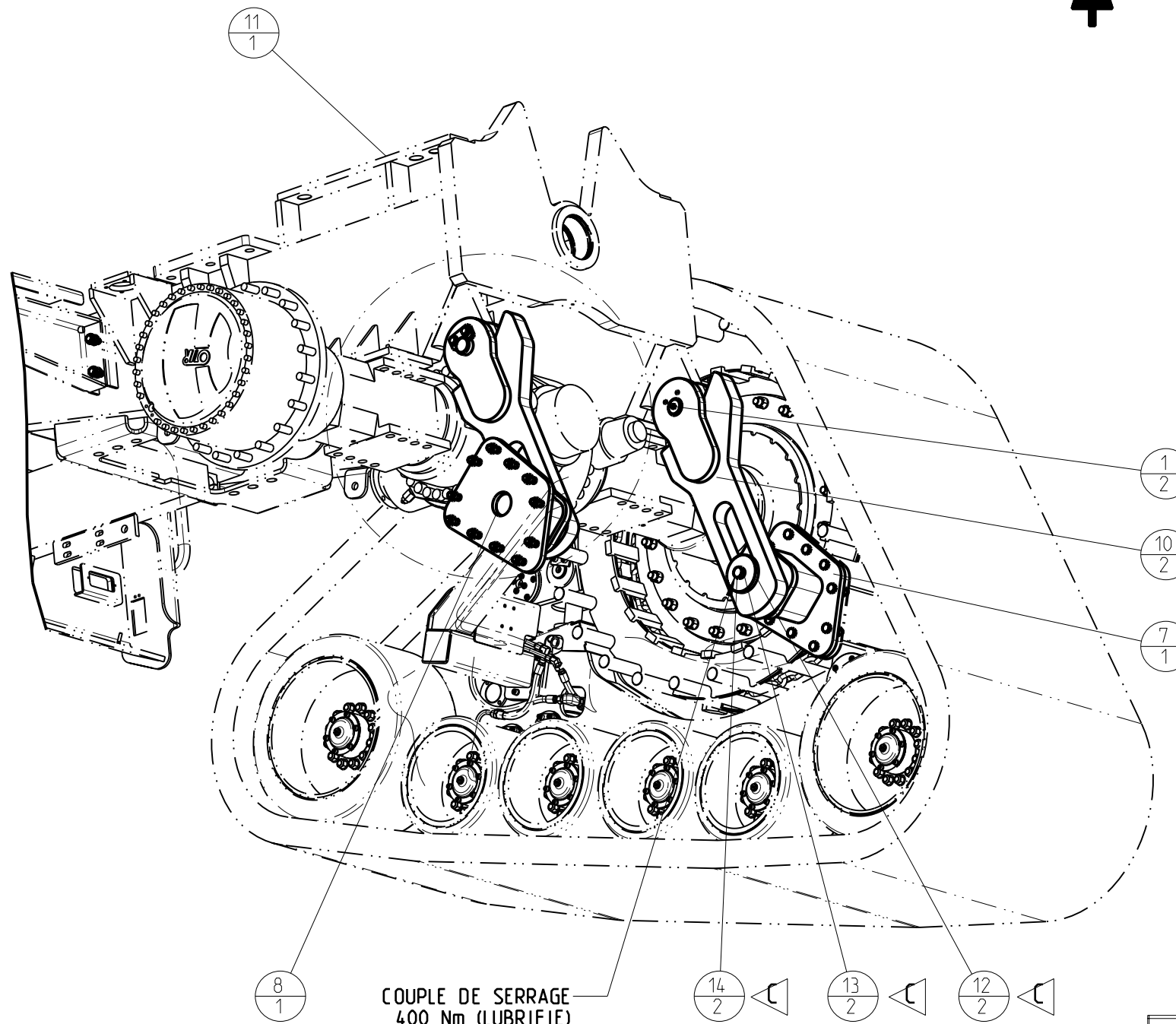
D

C

B

DRW 604590243 Version AC

A



REP ITM	CODE TYPE TYPE NUMBER	CODE SERCEL PART NUM.	DESIGNATION DESCRIPTION	REFERENCE / SPECIF / LA PART NUMBER / SPECIF.	QTE QTY	Long/ou volume
1		2651850	ZERK 1/8 STR NPT5000	790000629	2	
2		211111329	VIS H M 12-30 8.8 ZB.	SERCEL	4	
3		211121451	VIS H M16-60/38 10.9 Z.DEG	SERCEL	22	
4		216421160	ECROU M16, B. PLAST CL10 Z.B	SERCEL	22	
5		217141120	RONDELLE M12,U,Z.B	SERCEL	4	
6	PF004	400169874	CLAVETTE D'AXE ROTULE	SERCEL	2	
7	PF003	400171773	GUIDE	SERCEL	1	
8	PF003	400171833	GUIDE GAUCHE	SERCEL	1	
9	PF003	400171853	AXE DIAM 50	SERCEL	2	
10	PF003	400171913	USINAGE COULISSEAU ARR	SERCEL	2	
11	PF003	400192843	MODIF CHASSIS AV.	SERCEL	1	
12	PF004	400252784	RONDELLE ANTI ROTATION	SERCEL	2	
13		254600003K38	RONDELLE NL20	GRECAV	2	
14		254600003K55	VIS H M20x1.5-50 10.9, Z.DEG	SERCEL	2	

F									
E									
D									
C	T	AM 126006	PB	17/01/2012	PB	17/01/2012			
B	T	DM07 3887	SOU D.	26/12/07	BUTTIN P.	26/12/07			
A		CREATION	GUILLOIN	20-Jun-05	CARADEC	20-Jun-05			
REV D/T	NATURE DE LA MODIFICATION TYPE OF MODIFICATION	DESSINE/VERIFIE DRAWN/VERIFIED	DATE	VISA	APPROUVE APPROVED	DATE	VISA		
MATIERE/MATERIAL:				COULEUR/COLOR:		MASSE/WEIGHT: 19551181,218 Kg			
TRAITEMENT/TREATMENT:				VOLUME: m3		TOL.GEN./GEN.TOL.(Sauf specifi):			
TITRE/TITLE						LE PLAN ORIGINAL SIGNE EST AU PLANEX			
NOMAD 65 TRACK						ETAT DE SURFACE/MACHINE FINISH: SUIVANT INSTRUCTION: S902000324			
INST. BUTEE. AV. ROT. CHENILLES						NUMERO DE PLAN / DRAWING REFERENCE			
						PE003604590233			
CE PLAN EST LA PROPRIETE INALIENABLE DE						Echel: 0,060			
SERCEL ETABLISSEMENT						Scale			
DE SAINT GAUDENS						CLO:			
BP 69 - 31802 SAINT-GAUDENS CEDEX (FRANCE)						/REF:			
Tel:(33)(0)561899000 Fax:(33)(0)5 61899033						CL : 04			
CODE OTAN : F2577						ART			
S 904 00 0233/00 Ce document est la propriété de SERCEL ST-GAUDENS, toute reproduction et diffusion sont interdites sans son autorisation						Folio: 1/1			

D

C

B

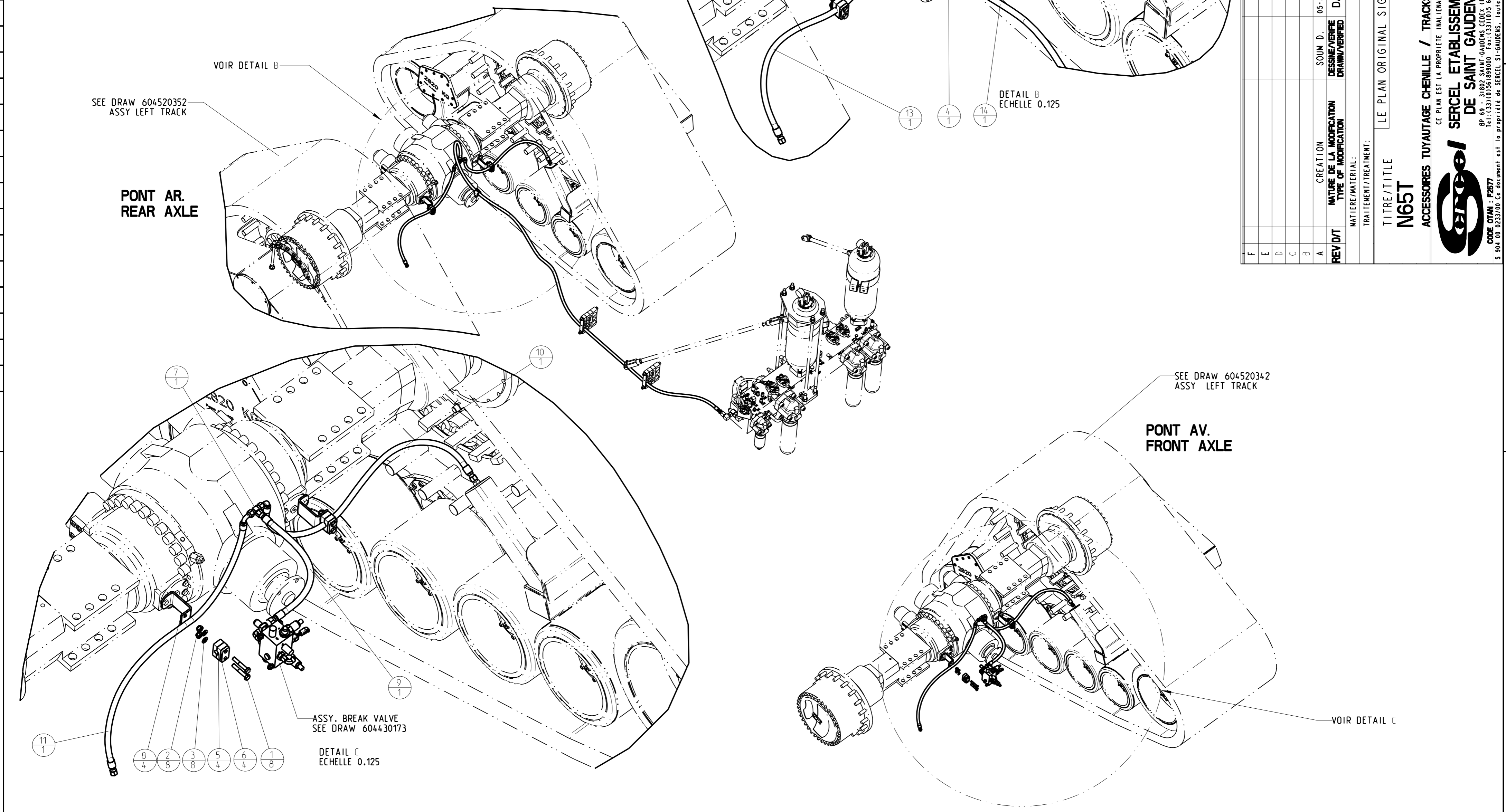
DRW 604590233 Version AC

A

2

1

REP ITEM	CODE SERCEL PART NUM.	DESIGNATION DESCRIPTION	REFERENCE / SPECIF. / LA PART NUMBER / SPECIF.	QTE QTY
1	211111448	VIS H M10-60/26 8.8 ZB. / BOLT HEX	SERCEL	8
2	216411100	ECROU M10, B. PLAST CL8 Z.B / NUT LOCK	SERCEL	8
3	217141100	RONDELLE M10,U,Z.B / PLAIN HEAVY DUTY WASHER	SERCEL	8
4	227110081	COLLIER, HOSE HYDRA 100075 / HOSE CLAMP	SERCEL	1
5	227180037	COLLIER STAUFF DIAM 17.2 SERIE 3S / HOSE CLAMP	SERCEL	4
6	227190042	PLAQUE DE COLLIER STAUFF / HOSE CLAMP PLATE	SERCEL	4
7	274991331	ADAPTEUR, JTXS10 / FITTING	SERCEL	2
8	400248484	SUPPORT COLLIER / CLAMP SUPPORT	SERCEL	4
9	400248496_01	FLEXIBLE SERTI / ASSY HOSE	400248496	1
10	400248506_01	FLEXIBLE SERTI / ASSY HOSE	400248506	1
11	400248506_02	FLEXIBLE SERTI / ASSY HOSE	400248506	1
12	400248506_03	FLEXIBLE SERTI / ASSY HOSE	400248506	1
13	400248506_04	FLEXIBLE SERTI / ASSY HOSE	400248506	1
14	400248516_01	FLEXIBLE SERTI / ASSY HOSE	400248516	1



REV/D/T	CREATION	SOUIM D.	05-Jan-11	DESINE/VERIFIE DRAWN/VERIFIED	DATE	VISA	APPROUVE APPROVED	DATE	VISA
	NATURE DE LA MODIFICATION TYPE OF MODIFICATION								
	MATIERE/MATERIAL:						COULEUR/COLOR:		
	TRAITEMENT/TREATMENT:						VOLUME: m.3		
TITRE/TITLE N65T									
LE PLAN ORIGINAL SIGNE EST AU PLANEX									
ETAT DE SURFACE/MACHINE FINISH: SUIVANT INSTRUCTION: S902000324									
Echelle: 0,063									
NUMERO DE PLAN / DRAWING REFERENCE									
Scale									
CLO:									
REF:									
CL:									
Folio: VI									

Signé **P. Buttin**
 Signé **D. Soum**
 05-Jan-11
 05-Jan-11
 05921.785
 m.3

ACCESSOIRES TUYAUTAGE CHEVILLE / TRACKS PIPING ACCESSORIES
 CE PLAN EST LA PROPRIETE INALIENABLE DE
SERCEL ETABLISSEMENT DE SAINT GAUDENS
 BP 69 - 31802 SAINT-GAUDENS CEDEX (FRANCE)
 Tel: (33) 05 61 69 90 00 - Fax: (33) 05 61 69 90 33
 CODE OTAN : F2677
 \$ 904 00 0233700 Ce document est la propriété de SERCEL ST-GAUDENS. Toute reproduction et diffusion sans autorisation

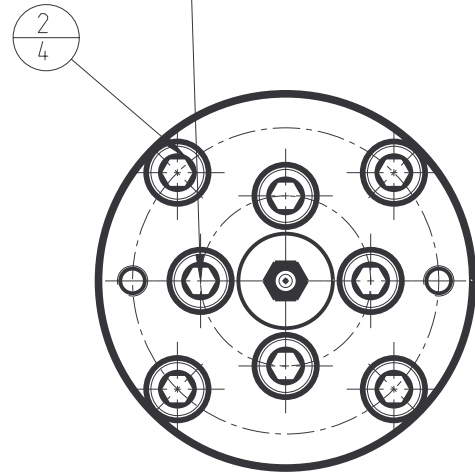
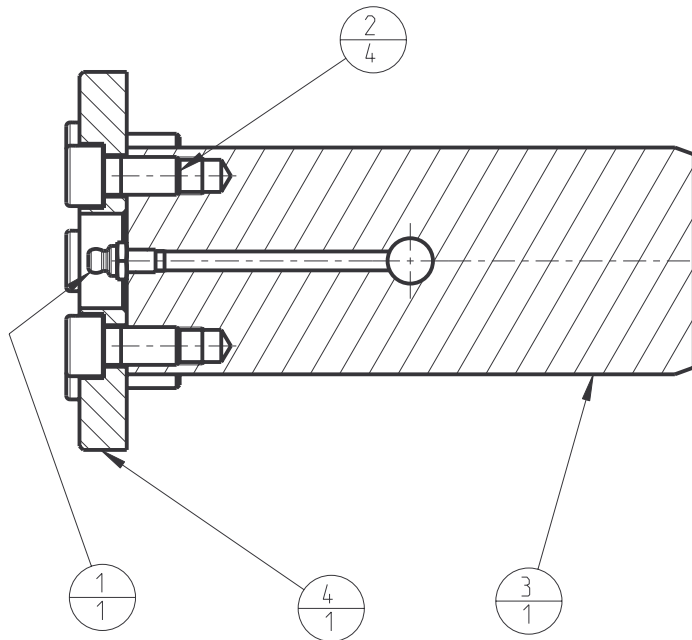
B

A

REP ITM	CODE TYPE DOC. TYPE NUMBER	CODE SERCEL PART NUM.	DESIGNATION DESCRIPTION	REFERENCE / SPECIF / LA PART NUMBER / SPECIF.	QTE QTY	Long/ou volume
1		238106001	GRAISSEUR DROIT M6x100	SERCEL	1	
2		400191864	VIS CHC M10-20 12.9 NOIRE PERCE	SERCEL	8	
3	PF003	400198343	AXE	SERCEL	1	
4	PF003	400204003	BRIDE	SERCEL	1	

AU MONTAGE LIER LES VIS DEUX A DEUX
AVEC DU FIL A FREINER INOX Ø1

COUPE A-A



2

F								
E								
D								
C								
B								
A	CREATION	TEIXEIRA	07-Nov-05	<i>Signé</i> <i>J. Teixeira</i>	BUTTIN P.	07-Nov-05	<i>Signé</i> <i>P. Buttin</i>	
REV D/T	NATURE DE LA MODIFICATION TYPE OF MODIFICATION	DESSINE/VERIFIE DRAWN/VERIFIED	DATE	VISA	APPROUVE APPROVED	DATE	VISA	

MATIERE/MATERIAL:

TRAITEMENT/TREATMENT:

COULEUR/COLOR:

VOLUME: m3

MASSE/WEIGHT:

3,997 Kg

TITRE/TITLE

CHENILLE 2005 V2

AXE Ø 60

LE PLAN ORIGINAL SIGNE EST AU PLANEX

TOL.GEN./GEN.TOL.(Sauf specif):

ETAT DE SURFACE/MACHINE FINISH:

SUIVANT INSTRUCTION:
5902000324



CE PLAN EST LA PROPRIETE INALIENABLE DE
**SERCEL ETABLISSEMENT
DE SAINT GAUDENS**

BP 69 - 31802 SAINT-GAUDENS CEDEX (FRANCE)
Tel:(33)(0)561899000 Fax:(33)(0)5 61899033

NUMERO DE PLAN / DRAWING REFERENCE
PE004604540084

Echel: 0,500
Scale
CLO:
/REF
CL : 04
ART
Folio: 1/1

S 904 00 0233/00 Ce document est la propriété de SERCEL ST-GAUDENS, toute reproduction et diffusion sont interdites sans son autorisation

B

DRW 604540084 Version AA

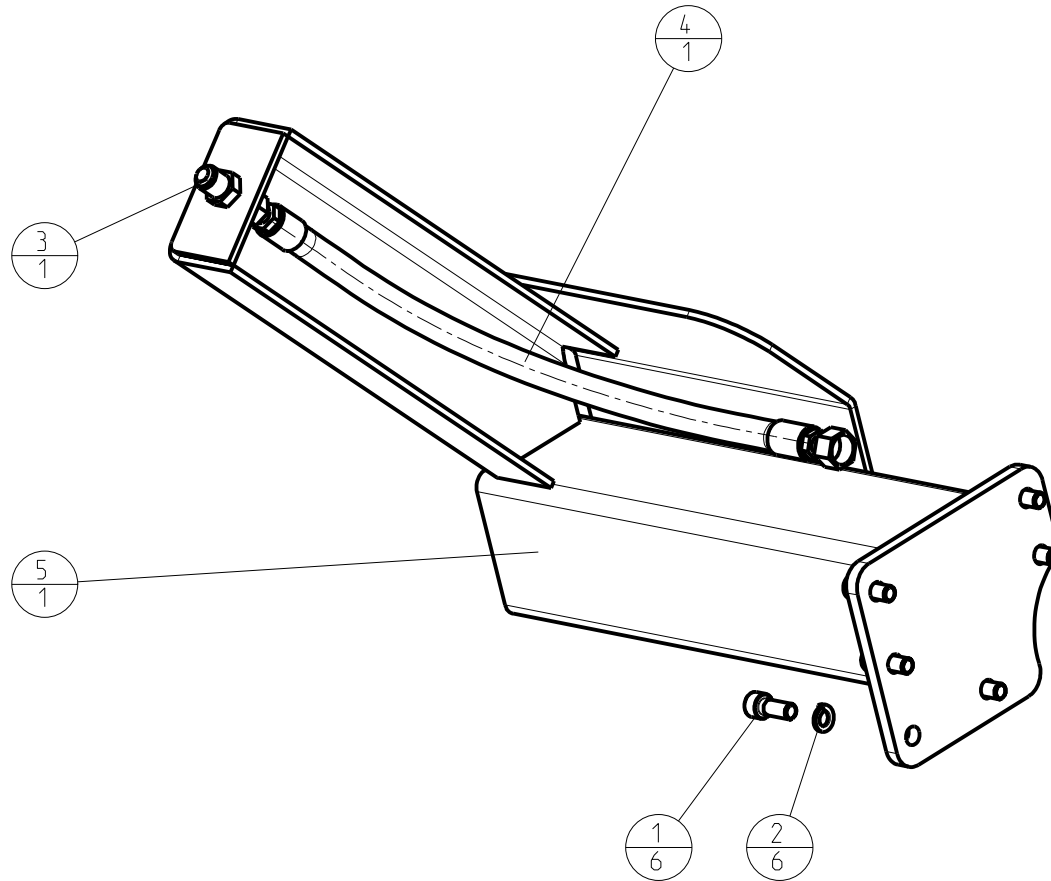
A

1

B

A

REP ITM	CODE SERCEL PART NUM.	DESIGNATION DESCRIPTION	REFERENCE / SPECIF / LA PART NUMBER / SPECIF.	QTE QTY
1	211311288	VIS CHC M10-25 8.8 ZB. / BOLT HEX HEAD SOC	SERCEL	6
2	217941100	RONDELLE, W10 Z.B / WASHER LOCK	SERCEL	6
3	271991332	PASSE CLOISON WTX-WLNS10 /	SERCEL	1
4	400248536_02	FLEXIBLE SERTI / ASSY HOSE	400248536	1
5	400248553	SOUDAGE SUPPORT TUBES D. / WELD.TUBE SUPPORT	SERCEL	1



F								
E								
D								
C								
B								
A	CREATION	SOUM D.	06-Jan-11	<i>Signé</i> D. Soum	BUTTIN P.	06-Jan-11	<i>Signé</i> P. Buttin	
REV D/T	NATURE DE LA MODIFICATION TYPE OF MODIFICATION	DESSINE/VERIFIE DRAWN/VERIFIED	DATE	VISA	APPOUVE APPROVED	DATE	VISA	

MATIERE/MATERIAL:

COULEUR/COLOR:

MASSE/WEIGHT:
4540.396 T

TRAITEMENT/TREATMENT:

VOLUME: m3

TITRE/TITLE

LE PLAN ORIGINAL SIGNE EST AU PLANEX

TOL.GEN./GEN.TOL.(Sauf specif):

CHENILLE FSS

ETAT DE SURFACE/MACHINE FINISH:

ENS, RACCORDEMENT HYD. D. / ASSY TUBE RIGHTSUIVANT INSTRUCTION:
S902000324

CE PLAN EST LA PROPRIETE INALIENABLE DE
**SERCEL ETABLISSEMENT
 DE SAINT GAUDENS**
 BP 69 - 31802 SAINT-GAUDENS CEDEX (FRANCE)
 Tel:(33)(0)561899000 Fax:(33)(0)5 61899033

NUMERO DE PLAN / DRAWING REFERENCE
PE003604590644

Echel: **0,210**
 Scale
 CLO:
 /REF
 CL : **04**
 ART
 Folio: **1/1**

S 904 00 0233/00 Ce document est la propriété de SERCEL ST-GAUDENS, toute reproduction et diffusion sont interdites sans son autorisation

B

DRW 604590644 Version AA

A